

# 2022 en chiffres

## CARNET DE COMMANDES

5,3 Md€

au 1<sup>er</sup> janvier 2023

+ 20 %



## NOTRE ORGANISATION

### QUATORZE RÉGIONS MULTIMÉTIERS EN FRANCE

proches des donneurs d'ordre publics et privés, 6 directions opérationnelles et plus de 200 sites en France.

### UNE DIRECTION GRANDS PROJETS ET UNE DIRECTION INTERNATIONAL

Des passerelles entre ces deux directions permettent de mutualiser les expertises entre les grands projets en France et à l'international tout en s'appuyant sur les implantations fixes pour favoriser le développement hors de France.

### DES FILIALES NATIONALES SPÉCIALISÉES

capables de mobiliser leur expertise sur tout le territoire. Elles travaillent en étroite synergie entre elles mais aussi avec les régions du Groupe et les grands projets.

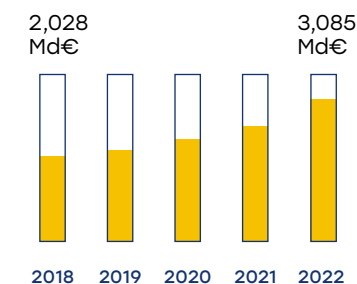
### UNE FILIALE DÉDIÉE AU FINANCEMENT DE PROJETS

qui intervient au service de tous les métiers du Groupe.

## CHIFFRE D'AFFAIRES 2022

3,085 Md€

### Évolution du CA (Md€)



Taux de croissance annuel moyen



+ 11 %



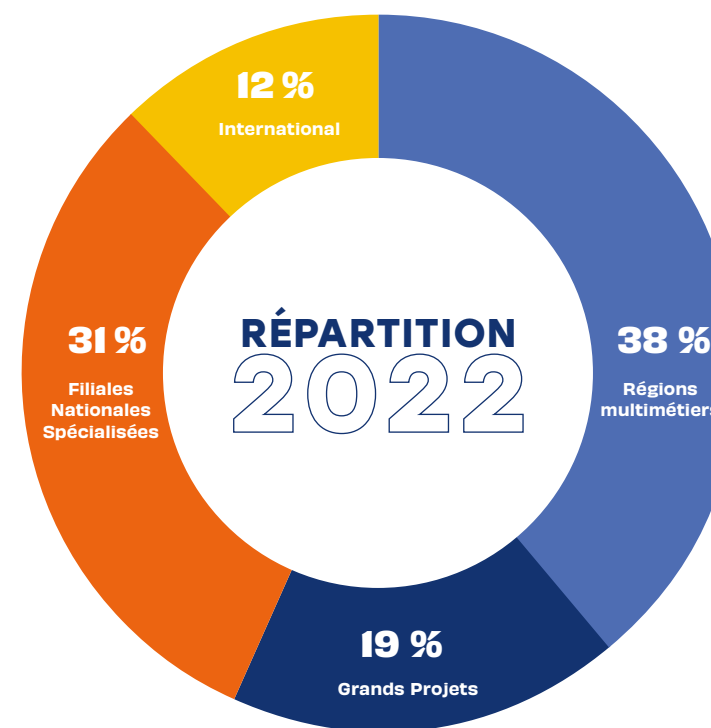
214,5 M€ EBITDA



118 M€

### D'INVESTISSEMENT DANS LE MATÉRIEL

Malgré l'allongement des délais de livraison connu en 2022, NGE a massivement investi dans son parc matériel. Les technologies des nouveaux matériels permettent à NGE de réduire son empreinte carbone.



Régions multimétrières

1 170 M€

+ 9 %



Grands Projets

572 M€

+ 13 %



Filiales Nationales Spécialisées

966 M€

+ 12 %



International

377 M€

+ 14 %

Progression du CA 2022 vs CA 2021