

Faire vivre la culture NGE

Grandir sans jamais rien sacrifier aux valeurs du Groupe, c'est l'engagement de NGE pour mobiliser tous ses collaborateurs.

Cultiver le lien qui unit les collaborateurs, la solidarité, le partage, la convivialité est LA condition pour faire en sorte que chaque collaborateur de NGE se sente partie prenante dans l'aventure collective de NGE. Avec en moyenne 4 000 personnes recrutées par an, NGE veille à la préservation et à la transmission de sa culture d'entreprise et de ses valeurs, points essentiels pour lesquels les tuteurs du Groupe sont précieux. Les journées découvertes, points d'orgue dans un parcours, y contribuent et le Groupe tient à ce que chacun – encadrant, etam, ouvrier – puisse y participer. En 2022, les journées découverte ont été déployées dans toutes les entités en France et, fait nouveau, deux sessions ont eu lieu à Casablanca et à Londres. Autre point essentiel dans la transmission des valeurs, l'actionariat salarié qui nourrit l'ambition, l'audace, l'envie d'entreprendre. Devenir actionnaire, c'est participer pleinement au destin de NGE et partager les fruits de la croissance. En 2022, le Groupe a lancé sa 7^e opération en France.



▼ Formation d'alternants dans l'atelier mécanique

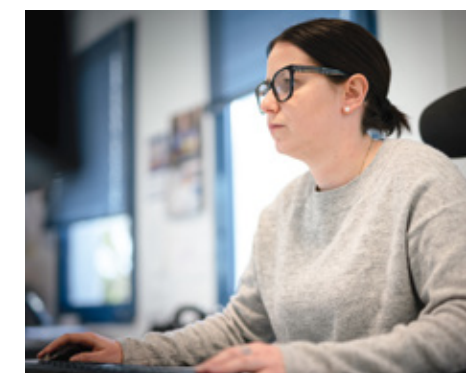
LA PRÉVENTION, PRIORITÉ DE CHACUN

Le taux de fréquence (TF) des accidents de travail s'établit à 11,80, soit une baisse de 13 %. Un nouveau plan santé sécurité au travail co-construit avec les chargés prévention du Groupe a vu le jour. Adopté à l'été 2022, il engage le sommet de la hiérarchie qui auditera régulièrement les entités sur leurs retours d'expériences, les mesures mises en place pour réduire significativement les situations à risques. La mise en œuvre du plan sera accompagnée par une campagne de communication sur le terrain. Des fondamentaux comme les règles vitales sont renouvelés. L'objectif d'un TF à 10 est fixé à fin 2023.

SE FORMER ET ÉVOLUER TOUT AU LONG DE SON PARCOURS

En trois ans, le Groupe a formé 6 600 stagiaires. NGE permet à chaque collaborateur de construire sa carrière de la sortie de l'école à la retraite. Plate Forme, centre de formation du Groupe également certifié CFA (Centre de formation par apprentissage), conçoit et dispense des formations techniques avec une griffe « maison ». Il soutient la croissance du Groupe en proposant de nouveaux cursus en lien avec le développement de nouvelles activités ou avec des métiers en tension. À titre d'exemple, en 2022 ont été créées des formations pour la conduite de trains travaux, la mécanique, le montage de réseaux électriques aériens, les paysages... Une attention particulière est portée aux plus confirmés et seniors pour qu'ils soient toujours au cœur de la dynamique du Groupe. Chez NGE, les collaborateurs âgés de 51 ans et plus représentent 25 % des effectifs. Les missions de tuteurs, maîtres de production, référents... permettent de valoriser les compétences des plus confirmés.

Tous les managers de NGE ont reçu ou vont suivre une formation dédiée au management orientée *soft skills*, l'enquête Qualité de Vie au Travail ayant montré que le manager de proximité est un maillon essentiel dans la perception de la reconnaissance et de l'équité : deux thèmes sur lesquels le Groupe doit progresser. Au programme de cette formation : la gestion des situations complexes, les clés d'une communication efficace, ou encore le management des nouvelles générations.



68 %

des répondants à l'enquête « Qualité de Vie au Travail » déclarent : « Dans l'ensemble, je peux dire que c'est une entreprise où il fait vraiment bon travailler »

+ 3

points par rapport à l'enquête menée en 2018

333

tuteurs

9 000

collaborateurs actionnaires de NGE suite à la 7^e campagne



Digitalisation des processus RH

Un processus d'homogénéisation des systèmes d'information RH a été initié dans toutes les entités. Pour le Groupe, c'est un gage de lisibilité comptable et d'une prévention optimisée des risques cyber. Le système « gestion des talents » existant en France a été déployé à l'international.

Digital Academy

NGE souhaite accompagner les collaborateurs dans l'acculturation et la maîtrise du digital. Il n'est pas question de faire de chacun un as du code, mais de faire en sorte qu'en fonction de ses missions, le collaborateur puisse être à l'aise dans l'usage des outils digitaux. Les enjeux sont multiples : gagner en productivité, analyser et exploiter les data, sécuriser les données... Pour cela, Plate Forme a conçu des formations ad hoc et ouvert un département spécifique où ces formations sont dispensées.

Réinventer le recrutement

Face à la pénurie de main-d'œuvre, la guerre des talents et l'émergence d'un nouveau rapport au travail, NGE se réinvente.



▼ Journée découverte pour les stagiaires en projet de fin d'études

5 153
recrutements
dont 2 302 à
l'international

1/4
des personnes
recrutées ont
moins de 25 ans

**1 jeune
sur 5**
qui rejoint NGE
est une femme,
soit 20 % des
embauches de
collaborateurs de
25 ans et moins

712
contrats
d'alternance
en cours

ATTIRER ET FIDÉLISER

Conscient que la culture de l'entreprise, l'exemplarité des dirigeants et la prise en compte de l'environnement influent sur le choix des candidats, le Groupe agit et apporte les preuves de ses engagements. Pour soutenir sa croissance et atteindre 3,5 milliards d'euros de chiffre d'affaires en 2025, NGE multiplie les actions pour attirer et fidéliser une nouvelle génération d'entrepreneurs.

RÉPONDRE AUX ASPIRATIONS DES JEUNES

En 2022, NGE a confié à un cabinet indépendant une enquête auprès de 2 000 jeunes de 18 à 35 ans pour mieux cerner leurs aspirations. Ce sondage révèle que deux tiers des jeunes ont le sentiment de faire un métier utile à la société et qu'ils souhaitent qu'on leur parle d'abord d'éducation, de santé, de logement et d'environnement. Tous ont à cœur d'impacter positivement le monde. Quant au secteur du BTP, il fait partie du Top 3 des secteurs d'activité où l'environnement est considéré comme un sujet très important. Parmi les sondés, ceux qui travaillent dans le BTP sont les plus optimistes pour l'avenir.

GAGNER LE DÉFI DU RECRUTEMENT

Fort d'un collectif de plus de 16 500 entrepreneurs, NGE est sur une trajectoire de 20 000 collaborateurs en 2025. En 2022, 5 153 personnes ont été recrutées pour accompagner la croissance du Groupe. NGE a doublé le nombre de recruteurs. Il a lancé une nouvelle campagne de recrutement et a renforcé ses relations écoles. En tant que parrain de la promotion 2021-2024 de l'ESTP, NGE a proposé une *learning expedition* aux étudiants de 2^e année pour découvrir ses métiers et ses ouvrages. Pour les jeunes en stage de fin d'études, NGE a organisé une matinée d'échanges sans filtre avec la Direction générale suivie d'une séance de *design fiction* animée par le collectif « Making Tomorrow ». En 2022 a été créée une cellule dédiée à l'inclusion pour repérer les personnes hors des radars de l'emploi. Atelier de détection de potentiels, renouvellement de la convention avec le Service Militaire Volontaire, participation active au dispositif « entreprises éphémères », NGE s'appuie sur différents leviers.

LA FÉMINISATION DES MÉTIERS : UNE ÉVIDENCE

La féminisation des effectifs n'est pas une option ; elle conditionne la croissance future de NGE. C'est aussi un critère de performance RSE que le Groupe a intégré dans les conditions de son emprunt contracté fin 2021. Fort de son réseau de 55 ambassadrices de la mixité, le Groupe veut garantir l'égalité des parcours professionnels, la visibilité des femmes et lutter contre les agissements sexistes et les a priori. En 2022, à la demande de la Direction générale, les membres des Comités exécutif, Comités opérationnel et fonctionnel ont été sensibilisés à la question du sexisme. En 2023, cette sensibilisation sera déployée à tous les managers.



« Le BTP qui te donne de l'avenir »

C'est avec ce slogan optimiste et direct que NGE s'adresse aux demandeurs d'emploi. Réalisée par le photographe de rue Philippe Barbosa, cette campagne virale révèle un BTP à l'image de NGE : direct, inclusif, entreprenant et qui donne sa chance à tous. Plus que le diplôme, l'âge ou le genre, ce sont les personnalités et l'esprit d'équipe qui comptent. Avec son ton libre et percutant, elle montre des jeunes tels qu'ils sont dans la vie.

NGE et Pôle emploi, main dans la main

Impliqué depuis toujours dans l'insertion et l'inclusion professionnelles, NGE collabore avec les acteurs locaux de l'emploi, dont Pôle emploi. Depuis 2022, il bénéficie de l'expertise d'une conseillère entreprise référente qui travaille au sein même des équipes RH, véritable porte d'entrée des services de Pôle emploi pour l'ensemble du Groupe.



▼ Signature le 22 novembre 2022 du partenariat avec le club Blagnac rugby féminin

Le rugby, un bel exemple de féminisation

Lors du salon des Maires et des Collectivités locales 2022, NGE a signé un partenariat de trois ans avec le Club de rugby de Blagnac. Référence du rugby féminin en France, Blagnac est le premier pourvoyeur du XV de France féminin. Il est une inspiration pour NGE, dont l'ambition est de féminiser son encadrement opérationnel. Comme le rugby, le BTP n'est pas réservé aux hommes.

Cultiver le lien avec les profs, premiers prescripteurs

NGE adresse *Change*, un magazine qui montre les coulisses de ses métiers, à 2 000 contacts dans les écoles, les universités et lycées professionnels. Empruntant les codes du fanzine, il établit un lien direct avec ceux qui orientent les jeunes. Les sujets proposés permettent une immersion dans les métiers du BTP, privilégiant les témoignages avec l'objectif de créer des vocations et de susciter la préférence pour NGE.