
**SÍGUENOS EN LAS
REDES SOCIALES**

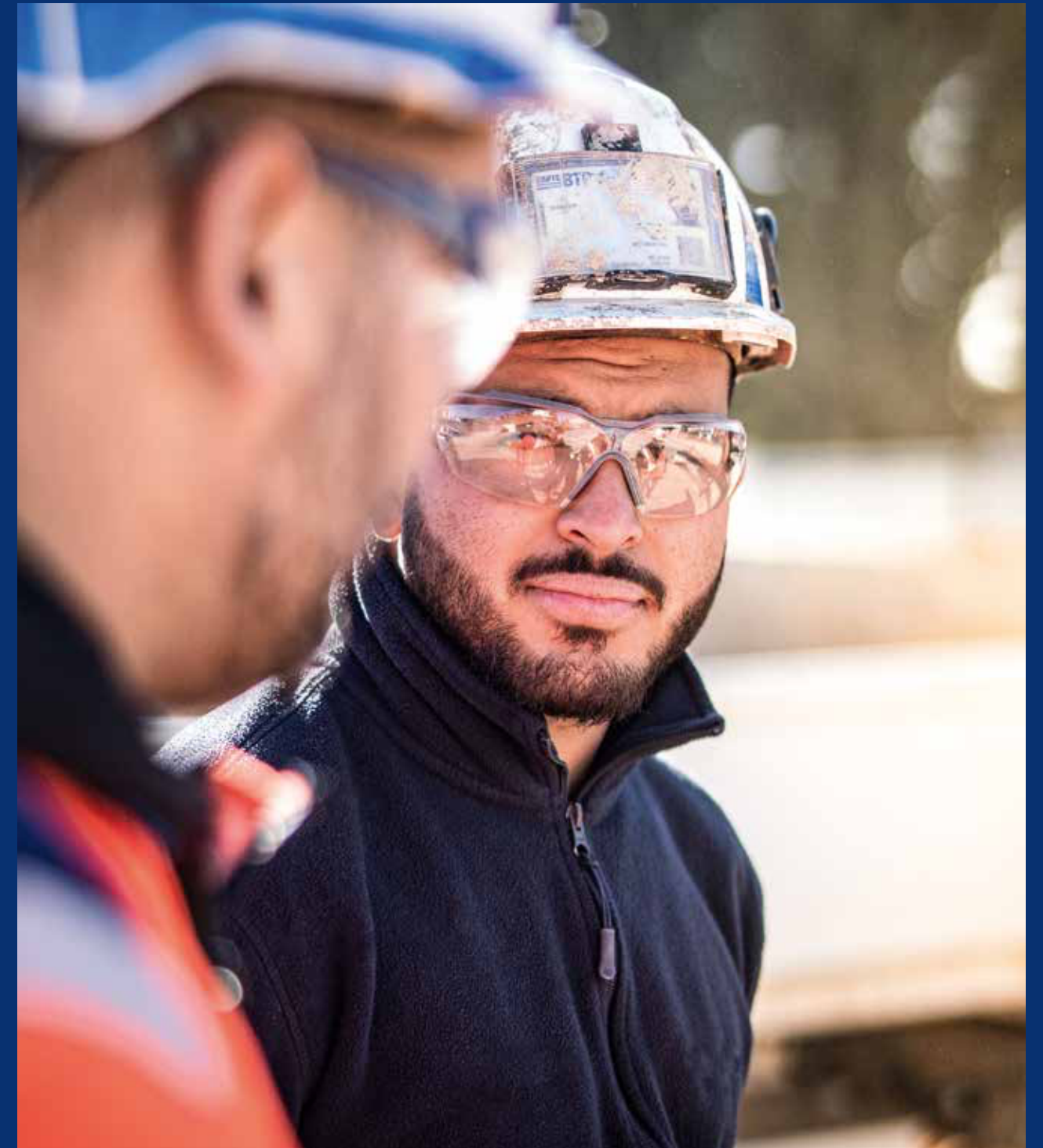


Si quieres leernos
en versión Web, visita:
rapport-integre.nge.fr



Si quieres
consultar nuestro
**Déclaration
de performance
extra-financière,**
visita la página web
dpef.nge.fr

Parc d'activité de Laurade
Saint-Étienne-du-Grès
BP22 – 13156 Tarascon Cedex
Tel.: +33 (4) 90 91 60 00



Nuevas Generaciones de Emprendedores

Informe integrado 2022

Índice

02	Referencias Cifras clave Implantaciones Entrevista cruzada entre Antoine Metzger y Jean Bernadet Matriz de materialidad Mapa de los grupos de interés Modelo de negocio
12	Gobernanza Evolución de la organización y presentación de los comités
18	Los 4 retos que nos motivan Transición ecológica Demografía y urbanización Economías locales Nuevas ambiciones sociales
23	Nuestro accionar al servicio de nuestros grupos de interés Empleados Clientes Planeta Accionistas
42	Resumen de cuentas consolidadas e indicadores no financieros



2022 en cifras

CARTERA DE PEDIDOS

5,300 M€

al 1º de enero de 2023

+ 20 %



NUESTRA ORGANIZACIÓN

CATORCE REGIONES MULTISERVICIO EN FRANCIA

cercanas a clientes públicos y privados, seis direcciones operativas y más de 200 obras en Francia.

UNA DIRECCIÓN DE GRANDES PROYECTOS E INTERNACIONAL

Los vínculos entre estas dos direcciones permiten mancomunar la experiencia en grandes proyectos, tanto en Francia como en el extranjero, y recurrir a las implantaciones fijas para fomentar el desarrollo fuera de Francia.

FILIALES NACIONALES ESPECIALIZADAS

que permite mancomunar la experiencia al servicio de grandes proyectos en todo el mundo. Colaboran en estrecha sinergia entre ellas, así como con las regiones y en los grandes proyectos del Grupo.

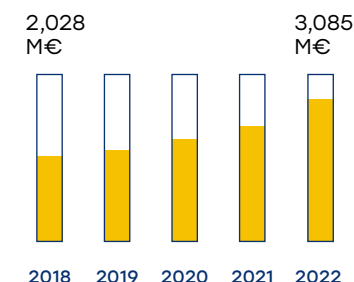
UNA FILIAL DEDICADA A LA FINANCIACIÓN DE PROYECTOS

que presta servicio a todas las áreas de negocio del Grupo.

VOLUMEN DE NEGOCIOS 2022

3,085 M€

Evolución del VdN (M€)



Índice de crecimiento medio anual



+ 11 %

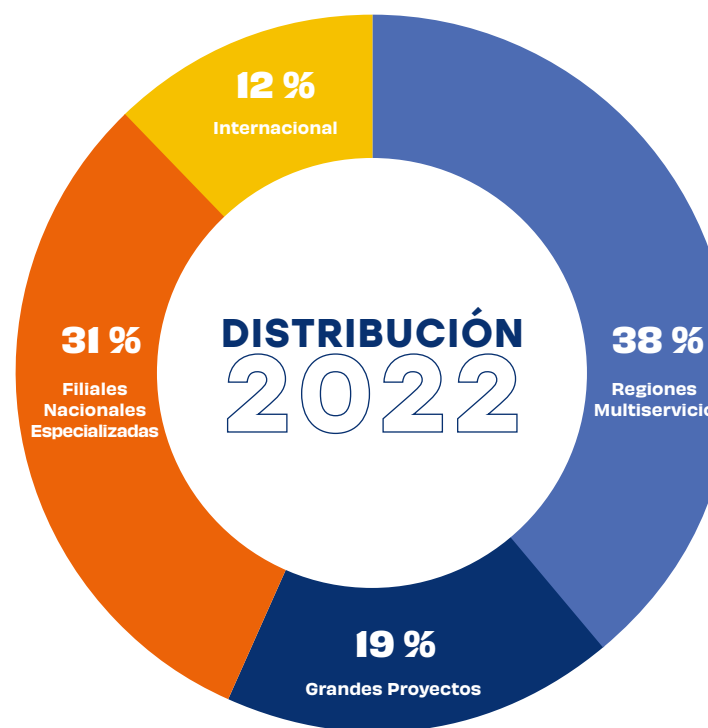


214.5 M€ EBITDA



DE INVERSIÓN EN EQUIPOS

A pesar de los mayores plazos de entrega registrados en 2022, NGE llevó a cabo una importante inversión en su flotilla de equipos. La tecnología de los nuevos equipos permite que NGE reduzca su huella de carbono.



Regiones multiservicio

1,170 M€

+ 9 %



Grandes Proyectos

572 M€

+ 13 %



Filiales Nacionales Especializadas

966 M€

+ 12 %



Internacional

377 M€

+ 14 %

Variación del VdN 2022 respecto del VdN 2021

NGE en el mundo

16,484

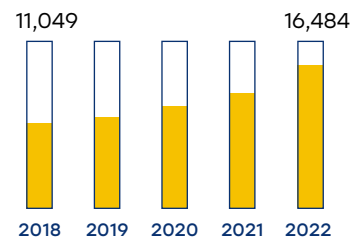
empleados,
de los cuales 12,379 en Francia

5,153
contrataciones

9,000
empleados
accionistas

fin de junio 2022

Evolución de la plantilla

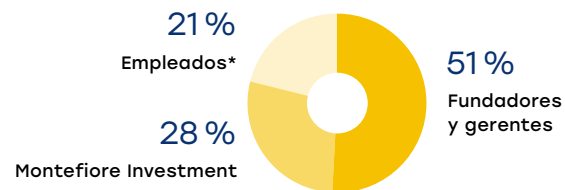


Índice de crecimiento medio anual

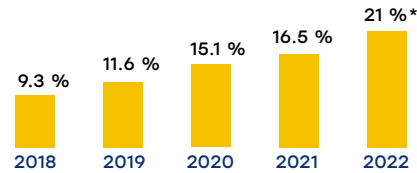


+ 10.5 %

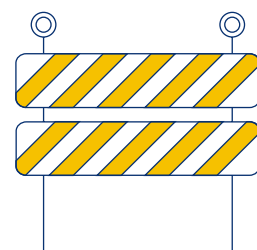
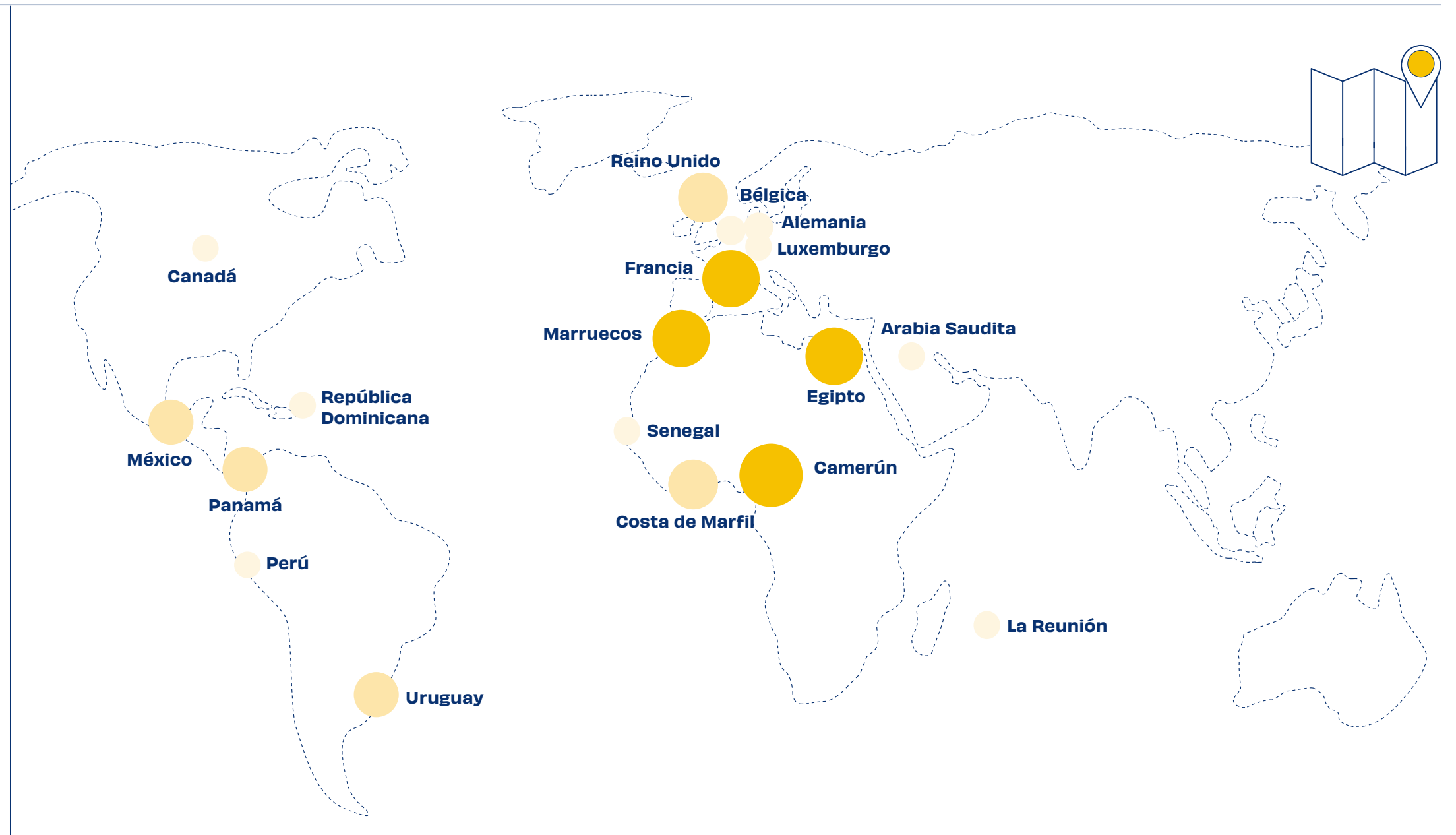
Composición accionaria de NGE



Evolución del porcentaje de capital de NGE en manos de empleados



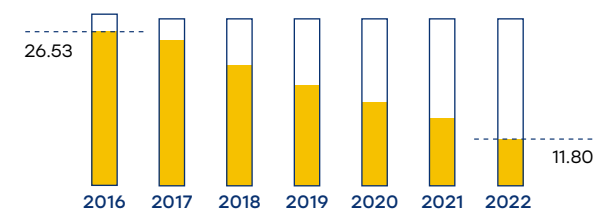
* FCIE NGE ACTIONNARIAT



Índice de frecuencia de accidentes de trabajo

11.80

IF a fines de 2022



Cantidad de empleados



Crecer y transformarnos

ANTOINE METZGER

Presidente

JEAN BERNADET

Director General

¿A QUÉ CONCLUSIÓN LLEGA CON RESPECTO A 2022?

ANTOINE METZGER: Que NGE mantiene su trayectoria de crecimiento. Con un volumen de negocios de 3,085 millones de euros, lo que equivale a un aumento del 11 % con respecto a 2021, el Grupo tuvo un año excelente, en el que también registró un aumento de la rentabilidad, con un ROA de 93.8 millones de euros. Hace 20 años que mantenemos una trayectoria de desarrollo y 2022 no hace más que confirmar la tendencia. Este crecimiento es mérito, ante todo, de las mujeres y los hombres que siempre han sido esenciales para nuestro proyecto de empresa: las Nuevas Generaciones de Emprendedores. Lo importante es que este crecimiento sea consecuente con la salud y la seguridad de nuestros empleados, que preserve su bienestar, su voluntad de desarrollo, su equilibrio... y resulte virtuoso para todos nuestros grupos de interés, lo que se logra al tener plenamente en cuenta nuestra Responsabilidad Social Corporativa. Estoy persuadido de que nuestra actividad puede contribuir a la transición ecológica mediante la transformación de infraestructuras para descarbonizar usos energéticos, la preservación de los entornos naturales y la protección de territorios frente a los riesgos climáticos.

JEAN BERNADET: En términos de ingresos, todas nuestras actividades contribuyeron a los resultados de este año: las Regiones, con el desarrollo de nuevas líneas de



Antoine Metzger

"Tenemos la suerte de construir juntos obras que cambian el mundo y de las que estemos orgullosos. Esto es algo que debemos hacer sin bajar nunca la guardia en nuestra lucha por el medio ambiente".

negocio alineadas con las expectativas de los clientes; Internacional, con grandes proyectos de infraestructuras adjudicados en 2022 en Canadá y Egipto, así como con el desarrollo de nuestras implantaciones fijas; y Grandes Proyectos, con la construcción de estructuras esenciales que contribuyen a la economía y al dinamismo de los territorios. Al decir esto, pienso particularmente en la autopista A69 en Occitania, en la línea 17 del Grand Paris Express y en el metro de Toulouse. Por su parte, las Filiales Nacionales Especializadas (construcción, cimentaciones, equipamiento de carreteras, ferrocarriles), también obtuvieron buenos resultados con, por ejemplo, la adjudicación de contratos plurianuales para la renovación de vías y equipos ferroviarios, que nos proporcionan una excelente visibilidad. Este crecimiento equilibrado refuerza nuestro modelo de negocio.

¿EN QUÉ SE ESTÁ TRANSFORMANDO EL GRUPO?

A.M. El desarrollo de nuestro negocio solo se puede conseguir si integramos tres grandes parámetros: la tecnología digital, para garantizar un alto nivel de excelencia operativa; la diversidad de género con más mujeres, sobre todo en la gestión y la supervisión sobre el terreno; y el medio ambiente, con el compromiso de reducir nuestras emisiones de gases de efecto invernadero. Estos tres puntos son determinantes para nuestro éxito futuro.

J.B. Para que nuestra transformación tenga éxito, debemos implicar a nuestros 16,500 empleados, que en un futuro se convertirán en 20,000. Es fundamental que mantengamos este vínculo entre mujeres y hombres, integrando los talentos que se incorporan y permitiendo que cada uno progrese y se desarrolle en su carrera profesional.

¿CUÁLES SON LAS PERSPECTIVAS PARA NGE?

A.M. Con una cartera de pedidos récord en enero de 2023, que representa un 20 % más con respecto a enero de 2022, el Grupo tiene muy buena visibilidad y puede seguir desplegando su hoja de ruta estratégica con toda confianza. Este rendimiento expresa la vitalidad de nuestro equipo, nuestra capacidad innovadora y nuestra cultura de delegación, que fomenta constantemente la iniciativa. Somos decididamente emprendedores, capaces de revisar nuestros modelos, de proponer nuevas formas de colaboración a nuestros clientes y proveedores y de proyectarnos en mercados en expansión. Nuestro imperativo consiste en seguir creciendo de acuerdo con nuestros valores de unidad, ambición y transparencia.

¿ES POSIBLE CRECER TAN RÁPIDO SIN TRAICIONAR LAS CONVICCIONES?

J.B. Nuestro crecimiento nos impone deberes y responsabilidades para con todos nuestros grupos de interés. En primer lugar, velamos por que la solidaridad, el espíritu de equipo y la unidad sean siempre una realidad en nuestra empresa, algo esencial

"Si conseguimos que nuestros 16,500 empleados se impliquen en nuestras transformaciones, lo lograremos. Es fundamental que mantengamos este vínculo entre mujeres y hombres, integrando los talentos que se incorporan y permitiendo que cada uno progrese y se desarrolle en su carrera profesional".

Jean Bernadet



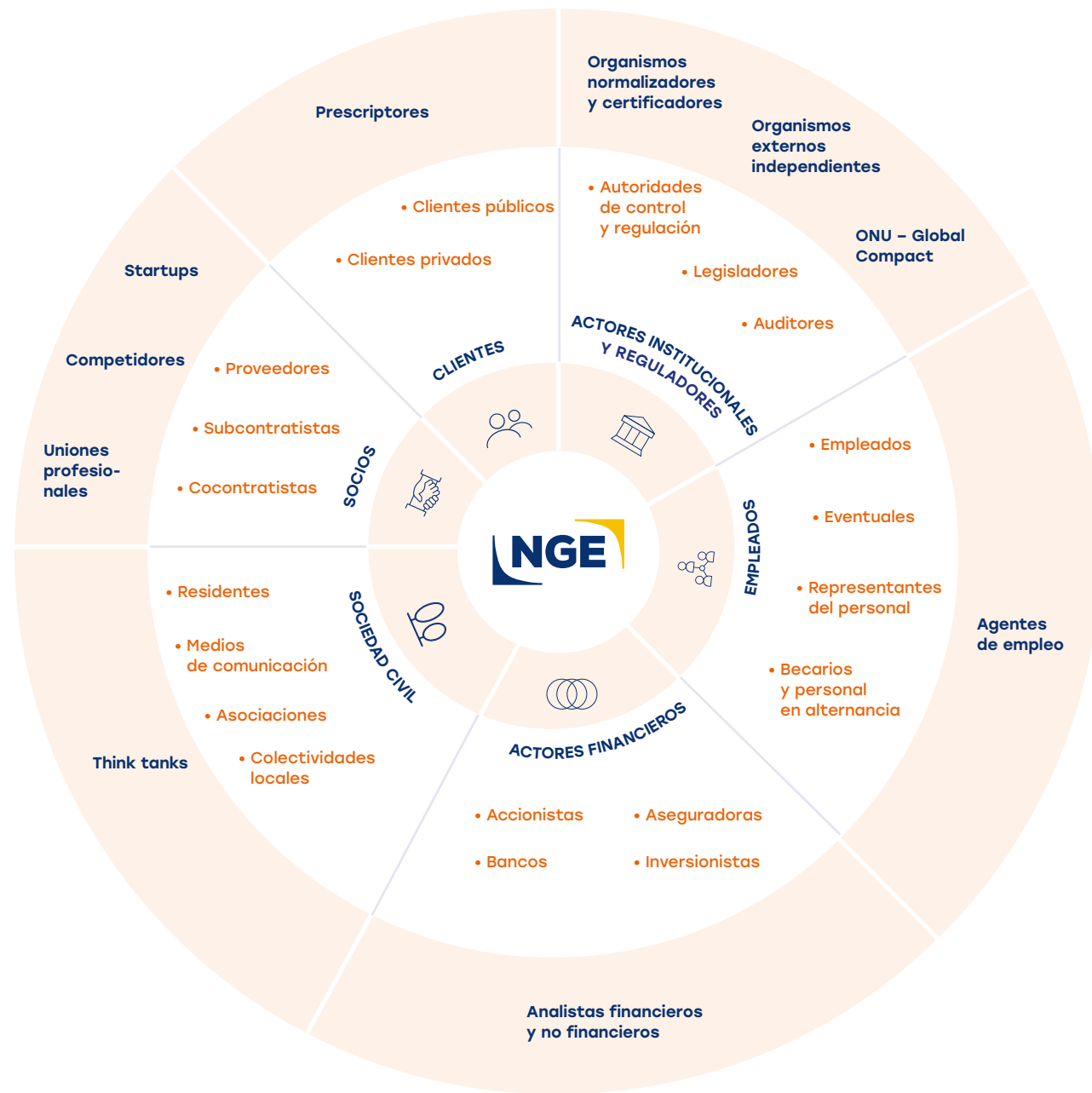
para todos los empleados. En segundo lugar, contratar entre 4,000 y 5,000 empleados cada año implica una inversión diaria para transmitir nuestros valores, integrarlos con éxito, formarlos y conseguir que estos talentos quieran implicarse plenamente en nuestra aventura colectiva. El otro reto, que resulta inseparable de nuestro desarrollo, consiste en convertirnos en actores indiscutibles de la transición ecológica a la que contribuyen las infraestructuras que construimos.

A.M. NGE pasó directamente de ser una empresa responsable a ser una empresa comprometida. Para reflejar esta vocación, el Grupo creó una dirección de RSE. Este informe integrado demuestra que la RSE está presente en todas nuestras decisiones y acciones, tanto de la alta dirección como de los trabajadores. Y si bien el camino a seguir es largo, el cambio ya comenzó. Tenemos la suerte de construir juntos obras que cambian el mundo y de las que estamos orgullosos. Se trata de algo que debemos hacer con orgullo, porque nuestras realizaciones sostienen la economía, el dinamismo de los territorios, el vínculo social, y sin bajar nunca la guardia en nuestra lucha por el medio ambiente y por un crecimiento responsable que beneficie a una gran mayoría.

Nuestros grupos de interés

NUESTRO ECOSISTEMA DE GRUPOS DE INTERÉS

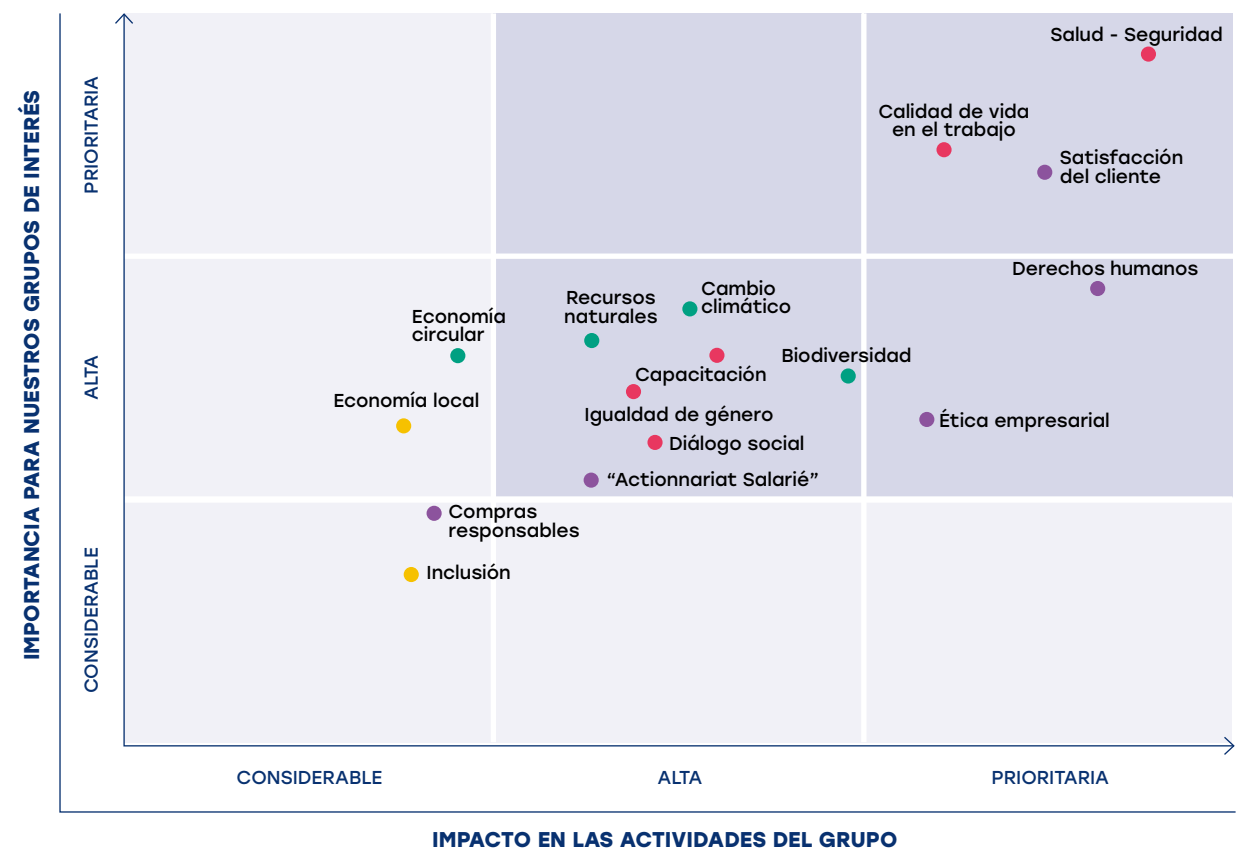
En NGE, estamos plenamente convencidos de que la diversidad de puntos de vista enriquece nuestra visión y estrategia, a la vez que puede servir de guía para la toma de decisiones. En este sentido, hicimos el esfuerzo de identificar a las principales partes interesadas: empleados, agentes económicos, comerciales, financieros e institucionales, y miembros de la sociedad civil que puedan verse afectados por las actividades del Grupo o incidir en sus propias actividades. NGE establece una política de diálogo adecuada con cada uno de sus grupos de interés.



Matriz de materialidad

PRIORIDADES EN COMÚN

NGE lleva a cabo sus actividades en un contexto que representa riesgos financieros y no financieros, pero que también es una fuente de oportunidades. El Grupo analiza periódicamente la evolución de dichas actividades con el propósito de adaptarse rápidamente a los cambios de su entorno. El diálogo constructivo con sus grupos de interés permite que NGE integre continuamente los intereses de dichos grupos en su proceso de generación de valor. En 2022, el Grupo actualizó su estudio de materialidad, proceso en el que se identificaron y priorizaron 16 aspectos prioritarios para la empresa y sus grupos de interés.

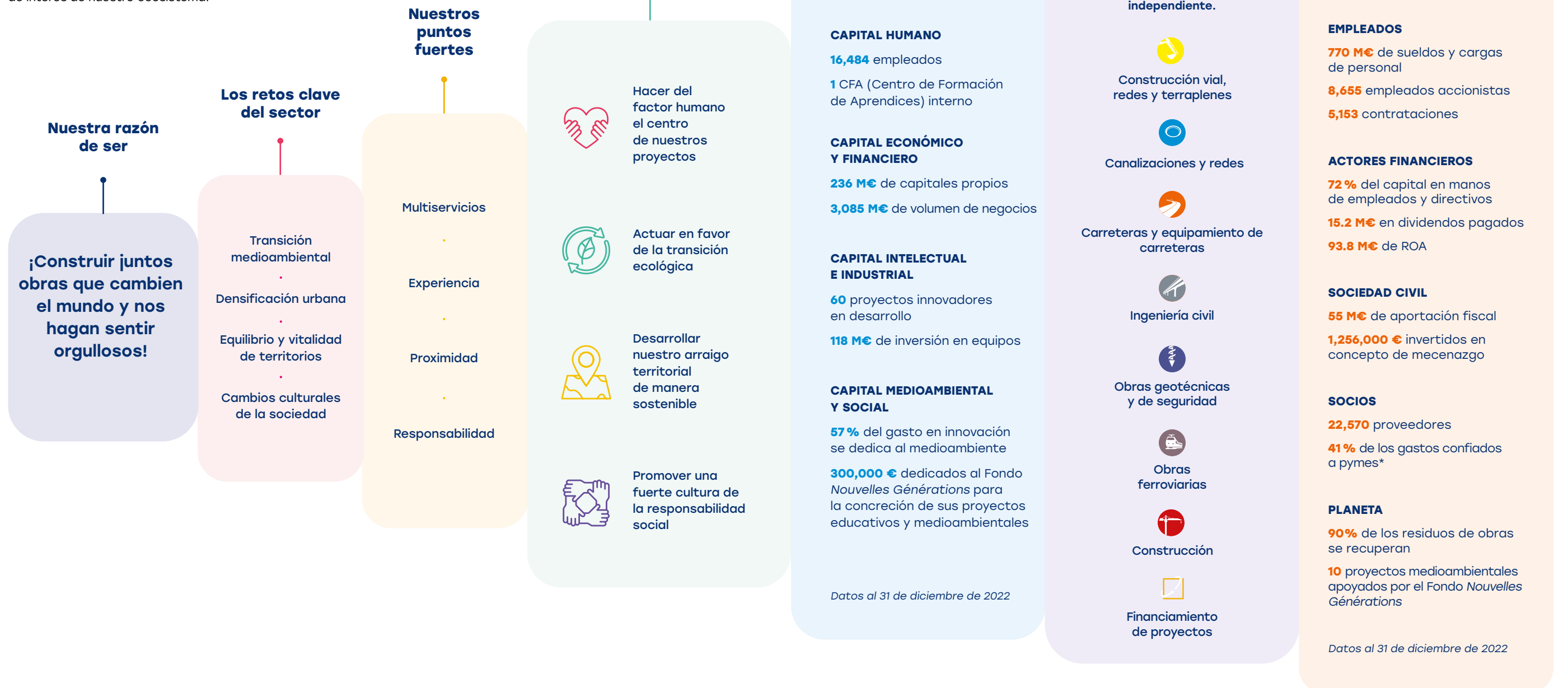


Nuestros compromisos de RSE

- HUMANOS
- TRANSICIÓN ECOLÓGICA
- ANCLAJE TERRITORIAL
- CULTURA DE LA RESPONSABILIDAD

Generar valor para nuestros grupos de interés

Nuestro modelo de negocio se basa en nuestra razón de ser: “Construir juntos estructuras que cambien el mundo y nos hagan sentir orgullosos”, siendo conscientes de los retos a los que nos enfrentamos y partiendo de nuestros puntos fuertes, nuestras virtudes, nuestros recursos y nuestra experiencia. De este modo, podemos generar valor para todos los grupos de interés de nuestro ecosistema.



* Ámbito: Francia



Gobernanza

Consejo Estratégico

Tres comités de seguimiento
e información

Comité Ejecutivo



JOËL ROUSSEAU

Presidente del Consejo Estratégico

Gracias a su espíritu emprendedor, NGE sigue la senda del crecimiento sólido y responsable. Nuestro deseo de crecer, de explorar nuevos mercados y de hacer cosas nuevas es fruto de la fidelidad a nosotros mismos, del compromiso con nuestros valores y de la defensa de un crecimiento equilibrado que beneficie a todos nuestros grupos de interés. Esta búsqueda del equilibrio es un largo camino que solo es posible gracias a nuestra independencia y a nuestros accionistas. 2022 es el primer año de colaboración con Montefiore Investment, titular del 28 % de las acciones. Juntos le dimos al Grupo un nuevo impulso que le permitirá desarrollar nuevas actividades y ampliar su gama de especialidades en favor de la transición ecológica. Nuestro Consejo Estratégico, compuesto por personalidades independientes cualificadas y miembros del Comité Ejecutivo, es garantía de una gobernanza equilibrada y aporta una visión bien informada del futuro de NGE. Formamos un equipo complementario y optimista destinado a alcanzar un crecimiento dinámico y sostenible para todos. El premio “Conquérrant 2022” que otorga el Instituto Choiseul en la categoría “Iconos de la economía” reconoce el papel clave de NGE en el engranaje económico, su contribución a la resiliencia de la economía francesa y su valor agregado en beneficio de todos. Se trata de un premio que nos sienta muy bien.

Una gobernanza ágil y comprometida

NGE se vale de una gobernanza ágil y comprometida como base para generar valor de forma sostenible y responsable. En 2022, el Grupo adaptó su organización en función de sus ambiciones y su crecimiento.

Un Consejo Estratégico que marca el rumbo

Compuesto por representantes de los accionistas financieros, directivos, fundadores y miembros independientes con capacidades complementarias, el Consejo Estratégico define la estrategia del Grupo con el fin de impulsar su crecimiento y garantizar su independencia, teniendo en cuenta las expectativas de sus grupos de interés con el objetivo de responder a los retos que están transformando el sector de la construcción. Su presidente es Joël Rousseau. Sus miembros independientes fueron elegidos por su reconocida experiencia en la administración de grandes empresas públicas y privadas, así como de organizaciones profesionales (Emmanuèle Perron), en materia de RSE (ante todo en medioambiente y cambio climático, como Geneviève Féronne Creuzet) y en finanzas (Jacques Potdevin).

FUNCIONES PRINCIPALES DURANTE EL AÑO 2022

- Orientación estratégica del Grupo (creación de NGE Paysages, desarrollo de actividades recurrentes y concesiones, expansión en Canadá, etc.)
- Inversiones (nueva concesión A69, adquisición de DHR, A2F, Avanzit Technologie Maroc)
- Venta de activos (Port Adhoc)
- Implementación de la política de RSE
- Estrategia financiera y auditorías internas

Composición

El Consejo Estratégico cuenta con **16** miembros, de los cuales el **19 %** son independientes y el **13 %** mujeres.

JOËL ROUSSEAU, Presidente del Consejo Estratégico, **EMMANUÈLE PERRON**, Vicepresidenta, **GILBERT ROUX**, Vicepresidente, **JEAN BERNADET**, **ÉRIC BISMUTH**, **GAUTIER DEVIGNES**, **GENEVIÈVE FÉRONNE CREUZET**, **ÉMERIC FOSSORIER**, **MICHEL LAVÉDRINE**, **JEAN-SÉBASTIEN LEONI**, **ANTOINE METZGER**, **MICHEL PAVOINE**, **STÉPHANE PÉREZ**, **JACQUES POTDEVIN**, **HENRI TOPIOL**, **ORSO VESPERINI**

Tres comités de seguimiento e información

Tres comités permanentes dotados de capacidades complementarias se ocupan de temas específicos a la hora de abordar ciertas decisiones.



COMITÉ DE AUDITORÍA

El Comité de Auditoría tiene la responsabilidad de supervisar el proceso de información financiera, la eficacia de los sistemas de control interno y gestión de riesgos y la actuación de los auditores legales. Además, garantiza el cumplimiento de las disposiciones de la ley de transparencia, lucha contra la corrupción y modernización de la vida económica, conocida como "Sapin II".

Composición

JACQUES POTDEVIN
Miembro independiente y Presidente

GAUTIER DEVIGNES
Montefiore Investment

ÉMERIC FOSSORIER
Montefiore Investment

MICHEL LAVÉDRINE
Miembro del Consejo Estratégico

MICHEL PAVOINE
Miembro del Consejo Estratégico

GILBERT ROUX
Miembro del Consejo Estratégico

HENRI TOPIOL
Miembro del Consejo Estratégico

COMITÉ DE REMUNERACIÓN DE DIRECTIVOS

El Comité de Remuneración formula recomendaciones sobre la política de remuneración de directivos, sus elementos de remuneración y/o beneficios, la remuneración de los administradores y las medidas de rendimiento.

Composición

ANTOINE METZGER
Presidente

GILBERT ROUX
Miembro del Consejo Estratégico

HENRI TOPIOL
Miembro del Consejo Estratégico

COMITÉ DE ÉTICA Y CUMPLIMIENTO

Este comité se encuentra bajo la órbita del Presidente del Grupo y se reúne cuatro veces al año. Tiene a su cargo la dirección de la aplicación, evolución y evaluación del programa de cumplimiento en el Grupo, concretamente, en lo que respecta a la obligación de prevenir y detectar actos de corrupción o tráfico de influencias derivada de la Ley del 9 de diciembre de 2016 (Ley Sapin II), el plan/deber de vigilancia y el RGPD (Reglamento General de Protección de Datos). Como tal, elabora la política ética, valida el plan de acción anual y efectúa el seguimiento de los indicadores. Una vez al año, informa al Comité de Auditoría acerca de los avances del sistema de prevención.

Composición

ANTOINE METZGER
Presidente

GUILLAUME DREBEL
Director Adjunto RSE ética y cumplimiento

STÉPHANE GUYOT
Representante de las direcciones operativas

MICHEL LAVÉDRINE
Miembro del Consejo Estratégico

LAURENCE LAVIT
CSR Director

OLIVIER LEGROS
Representante de las direcciones funcionales

JEAN-SÉBASTIEN LEONI
Director General Adjunto responsable de la RSE

MARC PETITJEAN
director jurídico del Grupo responsable de la protección de datos (DPO)



Actualidad 2022

↳ Adaptación del código ético a la nueva organización y a la actualización del mapa de riesgos

↳ Rediseño de la oferta de capacitación en línea para empleados expuestos al riesgo de corrupción y tráfico de influencias

↳ Implementación de un sistema de notificación en una plataforma en línea multilingüe segura y anónima, combinada con una línea telefónica

Un Comité Ejecutivo para orientar la trayectoria de crecimiento

El Comité Ejecutivo pone en práctica la estrategia del Grupo. Se reúne mensualmente para dirigir proyectos estratégicos, fijar objetivos, decidir prioridades y supervisar el rendimiento y los resultados de las distintas entidades. El Comité Ejecutivo garantiza el buen funcionamiento del Grupo.

UN EQUIPO RENOVADO CON NUEVOS BRÍOS

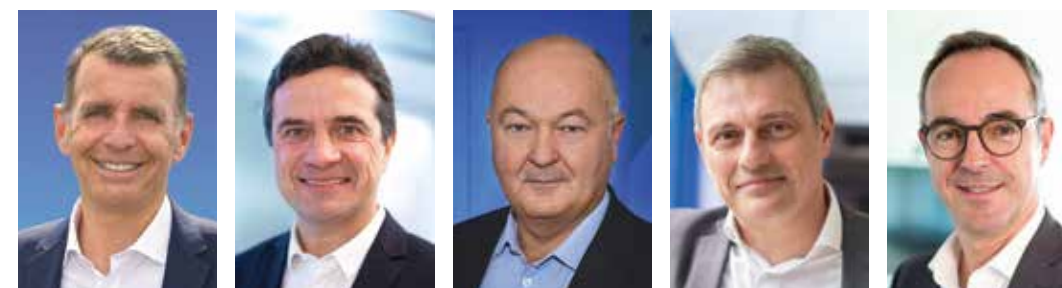
En 2022, el Comité Ejecutivo se renovó con dos nuevos miembros. Este cambio refleja los esfuerzos estratégicos del Grupo, especialmente en materia de negocios internacionales, grandes proyectos y desarrollo de ciudades sostenibles. El Comité Ejecutivo está compuesto por el Presidente, el Director General, los Directores Generales Delegados y Adjuntos, el Director de Relaciones Institucionales, el Presidente de la actividad de Concesiones, el Director Adjunto encargado de las regiones y de la estrategia de descarbonización y el Director encargado de Grandes Proyectos. El Comité Ejecutivo reúne trimestralmente al Director de Comunicación y Relaciones Exteriores, al Director de Asuntos Jurídicos y Seguros, al Director de Equipamiento y al Director de Recursos Humanos.

El Comité Ejecutivo cuenta con el apoyo de dos comités complementarios que implementan las decisiones estratégicas y llevan a cabo la transformación del Grupo en estrecho contacto con los territorios:

- **El Comité Operativo**, encargado de dirigir y supervisar el despliegue de proyectos estratégicos. Sus miembros representan a todas las entidades del Grupo. Para ganar en eficacia, los responsables de las áreas transversales (las direcciones de Investigación y Desarrollo de Negocios, Topógrafos y Proyectistas, Científica y Técnica y de Igualdad de Género) pasarán a formar parte del Comité operativo. Algunas direcciones funcionales también contarán con representación.
- **El Comité Funcional**, responsable de optimizar la contribución de las funciones de apoyo al cumplimiento de los objetivos estratégicos y operativos. Se compone de 12 miembros que impulsan el trabajo de las direcciones funcionales de NGE. La Dirección de Responsabilidad Social de Empresa, creada en octubre de 2021 y dirigida por el Director General Adjunto y el Director de RSE, se incorporará al Comité Funcional.

DOS COMITÉS COMPLEMENTARIOS

Composición



ANTOINE METZGER JEAN BERNADET STÉPHANE PÉREZ ORSO VESPERINI JEAN-SÉBASTIEN LEONI



LAURENT AMAR LUC ABRAHAM THIERRY BODARD JEAN-BAPTISTE GONNET BRUNO PARENT



BRUNO PAVIE MARC PETITJEAN JOËL PÉRELLE THIERRY ROBERT

DIRECCIÓN GENERAL

Composición

ANTOINE METZGER Presidente	JEAN BERNADET Director General
STÉPHANE PÉREZ Director General Delegado	ORSO VESPERINI Director General Delegado
LAURENT AMAR Director General Adjunto	JEAN-SÉBASTIEN LEONI Director General Adjunto



Los 4 retos que nos motivan

Transición ecológica

Demografía
y urbanización

Economías locales

Nuevas ambiciones
sociales

Transición ecológica

MOVILIZARNOS PARA REDUCIR LA HUELLA DE CARBONO

El GIEC (Grupo Intergubernamental de Expertos sobre el Cambio Climático) presentó en 2022 su 6º informe, que resume los conocimientos científicos más avanzados sobre el clima. A pesar de las políticas aplicadas, la humanidad nunca había emitido tantos gases de efecto invernadero como lo hace hoy en día. En 2022, la reincidencia de fenómenos climáticos extraordinarios fue nuevamente noticia y sus consecuencias concretas afectaron la vida diaria de millones de personas. Confrontados al efecto dominó de los riesgos climáticos y medioambientales, gobiernos y empresas se están movilizando para reducir las emisiones de gases de efecto invernadero al mínimo. En junio de 2022, el Consejo Europeo adoptó la hoja de ruta “Fit for 55”, que incluye 13 medidas para reducir las emisiones de gases de efecto invernadero en al menos un 55 % con respecto a 1990 para el año 2030.

Objetivos de NGE

- 4 %

anual de emisiones
de GEI

- 10 %

de consumo de
energía para 2023

- 10 %

de consumo de agua
potable en 2023

80 %

de recuperación de residuos
inertes y de excedentes
de obra por año



Actuar para descarbonizar la economía

En su calidad de empresa responsable, NGE asume su papel de grupo comprometido y apoya la transición ecológica de sus clientes con soluciones sostenibles. A nivel interno, tiene tres ambiciones medioambientales: la lucha contra el calentamiento global, la preservación de la biodiversidad y los recursos naturales y el desarrollo de la economía circular. El Grupo no ignora la urgencia de actuar y de aplicar soluciones concretas y eficaces, por lo que se ha fijado objetivos ambiciosos, que cuentan con el sólido respaldo de todos los equipos. La transición ecológica supone un gran desafío, pero también una fuente de oportunidades y crecimiento.

Demografía y urbanización

EN BUSCA DE LA CIUDAD SOSTENIBLE

A fines de 2022, el número de habitantes de la Tierra alcanzó los ocho mil millones. En el año 2080, 2 de cada 3 personas vivirán en una ciudad. El manejo de la densidad urbana es el principal reto a afrontar si queremos que las ciudades sean sostenibles. La preservación de la biodiversidad urbana, la ecologización de las ciudades, la mejora del entorno vital, la prevención de riesgos naturales y de origen humano, el diseño de edificios sobrios y frugales, el bienestar y la salud de los habitantes de las ciudades son problemáticas que deben abordarse hoy. Por otra parte, la movilidad urbana del futuro deberá ser sostenible y ecorresponsable. En este contexto, vemos surgir una nueva tendencia: el reequilibrio de los flujos de población hacia las ciudades de tamaño medio, con el consiguiente abandono de las metrópolis y el planteamiento de la cuestión de la movilidad interurbana.



Objetivos de NGE

400 empleados dedicados a la actividad paisajística en 2025

1,500 estaciones de recarga de vehículos eléctricos en Francia para 2023

NGE acompaña la transformación de las ciudades

Como socio de las colectividades locales, NGE participa en la transformación de las ciudades aportando su grano de arena. El Grupo construye infraestructuras de transporte público urbano e interurbano, consolida su experiencia en redes (infraestructuras del ciclo del agua y fibra óptica) y diseña herramientas de gestión de datos y control remoto de equipamientos urbanos para mejorar el consumo de energía y la fluidez del tráfico. Al mismo tiempo, desarrolla nuevas actividades como el control de la contaminación (suelo, agua), el desmantelamiento o el paisajismo.

Economías locales

LOS TERRITORIOS Y EL IMPULSO DE TRANSFORMACIÓN

En su calidad de enlaces de política pública, los territorios son los principales agentes de recuperación económica, accesibilidad a los servicios públicos y gobernanza de las infraestructuras de transporte. La acción pública se racionaliza y, en este contexto, los territorios innovan y coconstruyen infraestructuras y equipamientos de la mano de empresas expertas en ámbitos que se han convertido en esenciales para su atraktividad y dinamismo económico: vivienda, energía, telecomunicaciones, logística, transportes.

Objetivos de NGE

4x

La inversión de NGE en el capital de empresas de proyectos (concesiones, asociaciones públicas y privadas)

1,250 M€

de VdN en las regiones NGE para 2025

25 %

del VdN de las regiones NGE a partir de órdenes de compra para 2025

NGE contribuye a la vitalidad económica regional

Con sus 14 Regiones Multiservicio y numerosas implantaciones locales, NGE se pone al servicio de los territorios y construye infraestructuras que contribuyen tanto a su atractivo como a su economía. El Grupo invierte localmente para modernizar sus medios de producción, contrata personal en las zonas donde se asientan sus entidades y fomenta las asociaciones con empresas regionales. La experiencia de NGE en la creación, desarrollo y construcción de proyectos en los que invierte sus propios fondos significa un aporte a la vitalidad económica de estas regiones.



Nuevas ambiciones sociales

TRANSFORMACIONES CULTURALES

Las nuevas generaciones aspiran a establecer una nueva relación con el trabajo. Con la crisis sanitaria, este movimiento ha cobrado mayor impulso. La mayor parte de los empleados desea alcanzar el equilibrio entre vida personal y vida profesional, aceptando con renuencia la movilidad geográfica como parte de su trayectoria profesional. La fidelidad a la empresa y el compromiso de los colaboradores se vuelve fluctuante. Por otra parte, el lugar de las mujeres en la sociedad y en la vida laboral alcanza un nivel de igualdad frente al de los hombres. Para estar a tono con esta tendencia, las empresas deben transformarse para seguir siendo atractivas y proponer un nuevo pacto social que contemple la flexibilidad, la confianza y el derecho al error. Así, vemos cómo las empresas se lanzan hacia la coconstrucción y a la adopción de nuevas prácticas que propicien las condiciones indispensables para el futuro crecimiento.

Objetivos de NGE

2,5x

es decir,
380 mujeres en la supervisión de obras para 2027. Convertirnos en un

Great Place to Work

gracias a las encuestas sobre Calidad de Vida en el Trabajo

NGE se adapta y responde a las nuevas expectativas de sus empleados

NGE tiene la firme convicción de que el desarrollo de sus empleados en un entorno estimulante es su responsabilidad. Es imperativo que en dicho entorno se tenga en cuenta las nuevas aspiraciones de los empleados. El objetivo es fomentar la autonomía en el trabajo, la delegación, la toma de iniciativas y la libertad para emprender, así como garantizar la empleabilidad de los trabajadores a lo largo de toda su vida laboral. Como empresa humana, NGE considera que el vínculo entre mujeres y hombres es la base de su política de Recursos Humanos. La integración e inclusión de las personas alejadas del empleo y la transmisión de conocimientos son sus principales preocupaciones.





Nuestro accionar al servicio de nuestros grupos de interés

Empleados

| Clientes

| Planeta

| Accionistas

Darle vida a la cultura de NGE

Creer sin jamás sacrificar los valores del Grupo: Ese es el compromiso de NGE para movilizar a todos sus empleados.

Fomentar los vínculos de unión entre los empleados, la solidaridad, el intercambio y la convivencia es LA condición para que cada empleado de NGE se sienta parte de su aventura colectiva. Con un promedio de 4,000 contrataciones al año, NGE se esfuerza por preservar y transmitir su cultura y sus valores de empresa, puntos esenciales para los cuales los tutores del Grupo resultan muy valiosos. Las Jornadas de Descubrimiento constituyen puntos clave en una trayectoria profesional y el Grupo desea que todos, tanto supervisores, como técnicos y albañiles, puedan participar. En 2022, se organizaron Jornadas de Descubrimiento en todas las entidades de Francia y, como novedad, se celebraron dos sesiones en Casablanca y Londres. La participación accionaria de los empleados es otro punto esencial en la transmisión de valores, ya que estimula la ambición, la audacia y las ganas de emprender. Convertirse en accionista significa participar plenamente en el destino de NGE y compartir los frutos de su crecimiento. En 2022, el Grupo puso en marcha su séptima campaña en Francia.



▼ Capacitación de aprendices en alternancia en el taller mecánico

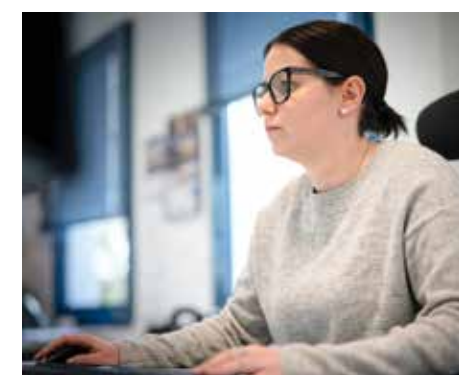
PRIORIDAD DE TODOS: LA PREVENCIÓN

El índice de frecuencia (IF) de los accidentes laborales fue de 11.80, lo que equivale a una disminución del 13 %. Los responsables de prevención del Grupo elaboraron en conjunto un nuevo plan de salud y seguridad en el trabajo. Desde su adopción, en el verano de 2022, compromete a la cúpula jerárquica, que auditará periódicamente a las entidades respecto a sus observaciones y a las medidas puestas en marcha para reducir las situaciones de riesgo de manera significativa. La puesta en marcha del plan se complementará con una campaña de comunicación en el terreno. Además, aspectos fundamentales como las normas vitales son objeto de renovación. Para fines de 2023, se estableció el objetivo de un IF de 10.

CAPACITARSE Y PROGRESAR DURANTE TODA LA CARRERA

En tres años, el Grupo capacitó a 6,600 estudiantes. NGE hace posible que cada empleado forje su carrera desde el momento en que sale de la escuela hasta que se jubila. Plate Forme, el centro de capacitación del Grupo, está certificado como CFA (Centro de Capacitación de Aprendices) y organiza e imparte capacitaciones técnicas con un toque “de la casa”. Su función es apoyar el crecimiento del Grupo por medio de nuevos cursos relacionados con el desarrollo de nuevas actividades o con empleos de escasa oferta. Por ejemplo, en 2022, se crearon cursos de capacitación para conducir trenes de obra, de mecánica, de instalación de redes eléctricas aéreas y de paisajismo. El personal con más experiencia y antigüedad recibe una atención especial para que siempre forme parte de la dinámica del Grupo. En NGE, los empleados de más de 51 años representan el 25 % de la plantilla. Las misiones de los tutores, responsables de producción y referentes permiten aprovechar el conocimiento de los más experimentados.

Todos los gerentes de NGE recibieron o van a seguir una capacitación específica en temas de management y soft skills, ya que la encuesta de Calidad de Vida en el Trabajo demostró que los gerentes locales constituyen un eslabón esencial en la percepción del reconocimiento y de la equidad: dos temas en los que el Grupo debe avanzar. El programa de esta capacitación incluye temas como: gestión de situaciones complejas, las claves de la comunicación eficaz o la gestión de nuevas generaciones.



68 % de quienes respondieron a la encuesta de Calidad de Vida en el Trabajo afirmaron: “En general, puedo decir que es una empresa realmente buena para trabajar”.

+ de 3 puntos en comparación con la encuesta realizada en 2018

333 tutores

9,000 empleados accionistas de NGE tras la 7ª campaña



Digitalización de los procesos de RR. HH.

En todas las entidades, se puso en marcha un proceso de normalización de los sistemas de información de RR. HH: Para el Grupo, esto supone una garantía de claridad contable y una mejor prevención de los riesgos cibernéticos. El sistema de “gestión de talento” existente en Francia ya se aplica a nivel internacional.

Digital Academy

NGE quiere acompañar a sus empleados en la asimilación y el dominio de la tecnología digital. No se trata de convertir a todo el personal en expertos en programación, sino de garantizar que los empleados se sientan cómodos utilizando las herramientas informáticas para realizar sus tareas. Muchas son las cuestiones que están en juego, como el aumento de la productividad y el análisis, la explotación y la seguridad de los datos. Con esto en mente, Plate Forme ideó cursos de formación muy puntuales y abrió un departamento específico donde se imparten estos cursos.

Reinventar la contratación

Ante la escasez de mano de obra, la guerra por el talento y el advenimiento de una nueva relación con el trabajo, NGE decidió reinventarse.



▼ Jornada de Descubrimiento para estudiantes con proyectos de fin de carrera

5,153
contrataciones,
de las cuales
2,302 a nivel
internacional

1/4
de las personas
contratadas tiene
menos de 25 años

1 de cada 5
jóvenes
que se une
a NGE es mujer,
lo que representa
el 20 % de las
contrataciones
de empleados de
25 años o menos

712
contratos
en alternancia
en vigencia

ATRACCIÓN Y FIDELIZACIÓN

Sabedor de que la cultura de la empresa, la ejemplaridad de sus directivos y la consideración del medioambiente influyen en la elección de los candidatos, el Grupo se moviliza y ofrece pruebas de sus compromisos. Para mantener su crecimiento y alcanzar en 2025 los 3,500 millones de euros en ventas, NGE redobla esfuerzos a fin de atraer y retener a una nueva generación de emprendedores.

RESPONDER A LAS EXPECTATIVAS DE LOS JÓVENES

En 2022, NGE le encargó a una encuestadora independiente la realización de una consulta entre 2,000 jóvenes de 18 a 35 años. La finalidad era conocer mejor sus aspiraciones. El estudio refleja que dos tercios de los jóvenes consideran que realizan un trabajo útil para la sociedad y que les gustaría que se hablara primero con ellos sobre educación, sanidad, vivienda y medioambiente. El deseo de todos es ejercer una influencia positiva en el mundo. En lo que respecta al sector de la construcción, es uno de los tres primeros sectores de actividad en los que el medioambiente se percibe como una cuestión muy importante. De todos los encuestados, quienes trabajan en el sector de la construcción son los más optimistas con respecto al futuro.

SUPERAR EL DESAFÍO DEL RECLUTAMIENTO

Con una plantilla de más de 16,500 emprendedores, NGE tiene previsto alcanzar los 20,000 empleados para el año 2025. En 2022, el Grupo decidió reforzar su crecimiento contratando a 5,153 personas. NGE duplicó el número de reclutadores. Además, desarrolló una nueva campaña de reclutamiento e intensificó su relación con las escuelas. Así, como patrocinador de las generaciones 2021-2024 de la ESTP, NGE invitó a los estudiantes de segundo año a una *learning expedition* a los estudiantes de segundo año para que descubrieran sus empresas y sus obras. Para los jóvenes que realizan sus prácticas de fin de carrera, NGE organizó una mañana de intercambios sin filtros con la Dirección General, seguida de una sesión de diseño-ficción a cargo del colectivo "Making Tomorrow". Además, se creó una unidad dedicada a la inclusión para detectar personas excluidas del radar del empleo. En términos de reclutamiento, NGE apuesta por varias palancas, entre las que destacan el taller de detección de potenciales, la renovación del acuerdo con el Servicio Militar Voluntario y la participación activa en el plan de "empresas efímeras".

LA FEMINIZACIÓN DE LOS OFICIOS: INDISOCIABLE DE NGE

La feminización de la mano de obra no es una alternativa, sino una condición para el crecimiento futuro de NGE. Se trata también de un criterio de desempeño en materia de RSE que el Grupo incluyó en las condiciones del préstamo contraído a fines de 2021. Con su red de 55 embajadoras de la igualdad de género, el Grupo se propone garantizar la igualdad de oportunidades profesionales y la visibilidad de las mujeres, así como combatir los comportamientos sexistas y los prejuicios. A petición de la Dirección General, en 2022, los miembros de los Comités Ejecutivo, Operativo y Funcional participaron en actividades de concientización en materia de género. En 2023, esta concientización se extenderá a todos los directivos.



"La construcción que te da un futuro"

Este es el eslogan optimista y directo que NGE utiliza para dirigirse a quienes buscan empleo. Dirigida por el fotógrafo de calle Philippe Barbosa, esta campaña viral revela un sector de la construcción que transmite la imagen de NGE: directo, integrador, emprendedor y que da oportunidades a todo el mundo. Más que el título, la edad o el sexo, lo que cuenta son las personalidades y el espíritu de equipo. Con su tono libre y punzante, esta campaña muestra a los jóvenes tal y como son en la vida.

NGE, codo a codo con Pôle emploi

NGE siempre se involucra en la integración profesional y la inclusión, y colabora con agencias de empleo locales, como Pôle emploi. Desde 2022, NGE cuenta con la experiencia de un asesor corporativo que trabaja en los equipos de RR. HH., la puerta de entrada a los servicios de Pôle emploi para todo el Grupo.



▼ Firma de la colaboración con el Blagnac Rugby Club el 22 de noviembre de 2022

El rugby, un buen ejemplo de feminización

Durante la exposición "Alcaldes y autoridades locales 2022", NGE firmó un acuerdo de colaboración de tres años con el Club de Rugby Blagnac. Punto de referencia del rugby femenino en Francia, Blagnac es el principal proveedor de la selección femenina francesa. Es una inspiración para NGE, cuya ambición es feminizar su gestión operativa. El rugby, al igual que la construcción no es solamente cosa de hombres.

Establecer vínculos con los profesores, los primeros prescriptores

NGE envía *Change*, una revista que muestra los entretelones de sus empresas, a 2,000 contactos repartidos en escuelas, universidades y centros de formación profesional. Inspirándose en los códigos del fanzine, esta publicación establece un vínculo directo con quienes orientan a los jóvenes. Los temas presentados permiten adentrarse en el sector de la construcción y dedican especial atención a los testimonios. El objetivo es despertar vocaciones y fomentar la preferencia por NGE.

El socio de confianza de los territorios

NGE participa en la construcción de grandes infraestructuras y en proyectos de proximidad, tanto en Francia como a nivel internacional.



▼ Puente de arco en la circunvalación de Valenciennes, que facilita la movilidad y descongestiona el centro de la ciudad.

ESTRUCTURAS PARA VIVIR

El Grupo se esfuerza a diario por emprender e innovar, asimilando las transformaciones como retos y oportunidades. Sus equipos multiservicio colaboran para construir estructuras esenciales que ayuden a acelerar la transición ecológica. A su manera, NGE contribuye a hacer del planeta un lugar mejor para vivir gracias a su compromiso, su know-how y su audacia, que superan los límites técnicos para ejecutar construcciones más sostenibles y seguras que cambian el mundo.

UN VEHÍCULO DE CONEXIONES Y CRECIMIENTO

Como interlocutor de la economía local, NGE construye infraestructuras que contribuyen a la apertura de los territorios, facilitan los intercambios y aportan seguridad a la circulación. Estas infraestructuras estrechan los vínculos y dan vida a los territorios, ya que propician la implantación de nuevas actividades y la diversificación de las economías locales. Sus soluciones potencian la eficacia de la acción pública a la hora de desarrollar territorios y allanan el camino hacia la sobriedad energética, como en el caso de las ciudades conectadas y la circulación con bajas emisiones de carbono. NGE es un actor clave en la construcción de redes de transporte público urbano, ferrocarril y telecomunicaciones. Desarrolla nuevas actividades, auténticas palancas de transformación ante la transición ecológica, como el paisajismo, la descontaminación, la deconstrucción, las estaciones de recarga de vehículos eléctricos, las plataformas de recuperación de materiales y las redes inteligentes, entre otras.

AL SERVICIO DEL DESARROLLO LOCAL

La organización del Grupo en Francia evoluciona con la creación de una decimocuarta región multiempresarial. El objetivo: estar cada vez más cerca de los mandatarios y con un conocimiento real de las singularidades territoriales. La organización multiservicio actúa en sinergia con las Filiales Nacionales Especializadas del Grupo y constituye una “ventanilla única” que responde a las necesidades de los agentes locales como punto de contacto único para la gestión de todas las competencias. Gran parte de la cartera de pedidos de NGE se compone de contratos de orden de compra o contratos marco para prestar apoyo a largo plazo a los mandatarios en la realización de obras de primera necesidad.

30 %
de diversificación del volumen de negocio en las regiones multiservicio entre 2021 y 2025

A NIVEL INTERNACIONAL, NGE AFIANZA SUS ASPIRACIONES Y OPTIMIZA SU ORIENTACIÓN

Con el fin de sostener la aceleración de su desarrollo internacional, NGE formalizó y desplegará un conjunto de requisitos mínimos para cada país. Su objetivo es estructurar las prácticas de RSE, especialmente en materia de seguridad, medio ambiente y ética, pero también de RR. HH., calidad, materiales y compras, para asegurarse de que la trayectoria desarrollada en el extranjero sea idéntica a la alcanzada en Francia. La organización se articula en 5 zonas geográficas: Europa, África, Oriente Medio, América Latina y Canadá, con lo que se mantendrá un equilibrio entre el volumen de obras ejecutadas en grandes proyectos y el de las implantaciones fijas. 2022 marca la entrada de un nuevo país, Canadá, y nuestros primeros pasos en Alemania. NGE Ingénierie se creó este año con el objetivo de disponer de una unidad de diseño que trabaje en colaboración con las principales empresas de ingeniería en los contratos de diseño y construcción de NGE. Para el Grupo, es una forma de posicionarse en una fase muy temprana de los proyectos, integrando desde el principio todos los parámetros locales y medioambientales. La primera sucursal de NGE Ingénierie se abrió en Bogotá.

2x
el volumen de negocios de las actividades a nivel internacional entre 2021 y 2025



▼ La ampliación a 2x3 carriles de la carretera de circunvalación de Burdeos, un proyecto esencial para aliviar el tráfico en la metrópoli

LOS PROYECTOS FINANCIADOS IMPULSAN EL DESARROLLO RESPONSABLE

Desde su primera concesión en 2008, NGE ya se ha encargado de la creación de más de 5,000 millones de euros en activos distribuidos en una veintena de proyectos en Francia y en todo el mundo. De las carreteras al ferrocarril, pasando por la fibra óptica, las energías renovables y el agua, NGE contribuye al desarrollo de los territorios invirtiendo a largo plazo de forma responsable y sostenible, con el objetivo de ofrecer al mayor número de personas más servicios, más movilidad y más accesibilidad. El Grupo aplica este modelo concesional en Francia y, más recientemente, a escala internacional con la instalación de fibra óptica para la región de Liverpool y la construcción de una línea ferroviaria de carga de casi 300 km en Uruguay. NGE está contemplando la posibilidad de ampliar el modelo concesional a las redes de calor y a las líneas ferroviarias secundarias con vistas a invertir en infraestructuras de “nueva generación”, propicias para la transición ecológica.

4x
las inversiones en concesiones entre 2021 y 2025

Mejorar el entorno vital y apoyar el desarrollo económico



NGE construye estructuras que estimulan la economía de los territorios y contribuyen a su atractivo. El Grupo aporta también su experiencia a la creación de ciudades más sostenibles y menos consumidoras de energía. Por ejemplo, NGE recurre a sistemas digitales para gestionar instalaciones públicas, desarrolla instalaciones deportivas y culturales y embellece los centros urbanos. Con su unidad de paisajismo, creada en 2021, NGE contribuye a quitar lo artificial del suelo y a reintroducir la naturaleza en la ciudad.

Ecoalbergues en el corazón de un parque paisajístico

NGE está construyendo ecoalbergues en pleno parque tecnológico de Futuroscope, donde se plantarán unos 14,000 árboles. Se instalarán 120 estructuras de madera en un entorno verde de cascadas, puentes colgantes, diques e islas vegetales. Los ecoalbergues están diseñados con armazones y revestimientos de madera y se ensamblan en una fábrica temporal que se encuentra en el lugar.

14,000
árboles

120
ecoalbergues
de madera

▼ Construcción de ecoalbergues e integración de un parque paisajístico de más de 100 hectáreas, ejemplo de referencia de multiservicio para un proyecto totalmente respetuoso con el medio ambiente

Nuevas canchas de rugby

A fines de 2022, NGE entregó la nueva tribuna este del estadio Rabine de Vannes, obra que aumenta la capacidad del estadio y moderniza sus infraestructuras para convertirlo en uno de los estadios de estilo inglés más bonitos de Francia. Otras obras en el mundo del rugby: En Toulon, NGE está construyendo la sede del Campus del Club de Rugby de Toulon, mientras que en Pantin se está construyendo el Centro de Innovación del Rugby.



▼ Diseño-construcción de la tribuna este del estadio Rabine de Vannes, entregada con dos semanas de anticipación, en diciembre de 2022.



▼ Despliegue de la fibra óptica en Dordoña

Fibra óptica: la continuidad de la actividad en Francia y su expansión internacional

En un mundo de fibra óptica, redes móviles y vida en red, NGE se convirtió en una referencia en el sector de las telecomunicaciones. 2022 es el año en que finaliza el despliegue de la banda ancha de muy alta velocidad en la región del Gran Este mediante 2 redes públicas, Losange y Rosace, de las que NGE es concesionaria. En 2022, Rosace recibió una refinanciación de 154 millones de euros para asegurar su futuro. Mientras el tendido de fibra continúa en Gironde, Var, Hérault y Dordoña, la actividad de NGE en Francia se transforma en una actividad local de explotación y mantenimiento de redes de telecomunicaciones. Un ejemplo es el contrato de Centric con Orange para el mantenimiento de redes de fibra y cobre en el sudeste y noreste de Francia. NGE también está presente a nivel internacional, en el sur de Alemania (Karlsruhe) y en el Reino Unido (Liverpool y Norfolk). A fines de 2022, el Grupo adquirió Avanzit Technologie Maroc. Esta adquisición se produce en un contexto favorable para el desarrollo de la tecnología FTTH en Marruecos, una prioridad para el gobierno local, que para 2025 se propone conectar más de 5 millones de hogares a la fibra óptica.

1.9 millones

Número total de conexiones de fibra óptica instaladas a fines de 2022

El Gran Reims se acerca a la ciudad inteligente

NGE y KPMG acompañan al Gran Reims y a la Ciudad de Reims en su cambio digital. NGE Connect instala y supervisa una plataforma digital de hipervisión que permite a las autoridades locales controlar equipamientos como el alumbrado público, los semáforos, las estaciones de recarga de vehículos eléctricos y el mobiliario urbano. El resultado: más servicios para los ciudadanos y mejores resultados medioambientales gracias a una gestión optimizada de la infraestructura.

Embellecer y animar los centros urbanos

En Brignoles, NGE está remodelando el Cours Liberté, ubicado en el centro de la ciudad. NGE está construyendo un barrio de uso mixto con instalaciones residenciales, comerciales, de ocio y culturales. La primera piedra de este barrio, que forma parte del plan "Action cœur de ville", se colocó en octubre de 2022.



▼ El viaducto de Mayenne, elemento clave del proyecto de circunvalación de la ciudad de Château-Gontier (País del Loira), inaugurado en octubre de 2022

Circular con más fluidez

En un contexto de urbanización y densificación crecientes, los poderes públicos buscan soluciones para descongestionar las ciudades, dar fluidez a las carreteras y hacer que los desplazamientos cortos sean más seguros. Gracias a su organización multiservicio, NGE les ofrece una solución local llave en mano en obras que requieren un alto nivel de conocimientos técnicos para circunvalar las ciudades.

El puente colgante (bow string) de Valenciennes

En la circunvalación norte de Valenciennes, los equipos de NGE llevaron a cabo la proeza técnica de colocar con precisión milimétrica un puente de 476 toneladas y 76 metros de longitud sobre el canal de Escaut.

El desvío de Taillan-Medoc en Gironde

Este proyecto, incluido en el contrato del plan Estado-Región, se sitúa en una zona húmeda de alto valor ecológico. Su objetivo es hacer más fluido, tranquilo y seguro el tráfico en el centro de la ciudad, por el que circulan 20,000 vehículos al día. Además, se prestó especial atención a la calidad del agua y a la fauna, por lo que se construyó un puente ecológico.

El viaducto sobre el río Mayenne en Château-Gontier

Esta impresionante estructura (296 m de largo y 28 m de alto) situada en un eje vial estratégico circunvala Château-Gontier y descongestiona el tráfico de la ciudad. El viaducto atraviesa el río Mayenne, brindando accesibilidad tanto a ciclistas como a peatones.

Fomentar la movilidad sostenible

NGE construye y mantiene infraestructuras de transporte público urbano en Francia y a nivel internacional. Actualmente, continúa con las obras del Grand Paris Express y se adjudicó el contrato para la línea 5 del tranvía de Montpellier y la ampliación del metro de Toulouse. A nivel internacional, NGE opera en megaciudades como Toronto, El Cairo, Panamá, Ciudad de México y Londres.

250 estaciones de recarga de vehículos eléctricos en Niza

Apoyar el despliegue de la movilidad baja en carbono también significa recurrir a la energía con infraestructura dedicada a la recarga de vehículos eléctricos en las ciudades, como el reciente contrato conseguido para la ciudad de Niza. Los puntos fuertes de la oferta de NGE fueron las tarifas atractivas para los usuarios, los equipos duraderos y un riguroso mantenimiento para ofrecer un servicio de alta calidad.

Una novedad en Canadá

NGE forma parte del consorcio seleccionado para construir 15.6 km de vía férrea sobre losas en un entorno de túneles y viaductos. Junto con un socio, el Grupo suministrará e instalará los sistemas de vía y catenaria y construirá el depósito del proyecto que albergará el material rodante.

ENGE refuerza su posición en América Latina

En Panamá, donde el Grupo está presente desde hace varios años, NGE se adjudicó la ampliación de la línea 1 del metro y renovó el contrato de mantenimiento de la línea 2 por 3 años. En Ciudad de México, participa en la renovación de 4.6 km de vía de la línea 12 del metro de Ciudad de México.



▼ Mayo de 2022, inauguración de la Línea Elizabeth en presencia de la Reina

Inauguración de la Elizabeth Line en Londres

Crossrail, una referencia mundial en proyectos de movilidad urbana, cruza Londres de este a oeste, prestando servicio a 10 nuevas estaciones. Inaugurada el 17 de mayo de 2022 y puesta en servicio el 24 de mayo de 2022, la construcción de este complejo tramo, conocido como Elizabeth Line, se confió al consorcio ATCO, una joint venture de la que forma parte TSO, filial de NGE. Este proyecto se caracteriza por la innovación en el diseño, los métodos y los equipos, como el tren autónomo de hormigón, capaz de alcanzar un rendimiento récord.

118
km de vías

2
túneles de 21 km

Gran París: La aventura continúa

Tras finalizar la primera fase de la línea 15 del proyecto del Gran París, NGE se adjudicó y puso en marcha el contrato de la sección aérea de la línea 17, que incluye un espectacular viaducto de 3 km y la estación aérea del Parque de Exposiciones construida con armazones metálicos. Los proyectos Éole, línea 11 y línea 16 se completarán en 2023, en tanto que NGE se posiciona en los nuevos paquetes de trabajo de diseño y construcción de la línea 15, después de dos años de estudios en los que participaron unas 40 personas. Los importes estimados de estos 4 lotes van de 1,000 a 3,000 millones de euros.

19
es el número de lotes del Gran París en los que participa NGE

Crear vínculos a larga distancia

Ya sea en carreteras o ferrocarriles, NGE apoya a las autoridades públicas en sus proyectos de desarrollo regional. En este sentido, NGE construye y mantiene grandes infraestructuras de transporte. Además, el Grupo está presente en las fases iniciales de la cadena de valor por medio de proyectos financiados en los que invierte capital, asume un compromiso a largo plazo y explota las instalaciones.

Alta velocidad en Egipto

NGE está presente en Egipto desde hace ya mucho tiempo, en el metro de El Cairo y en las vías del LRT 10th of Ramadan. Además, hse adjudicó un contrato para participar en la construcción de una línea de alta velocidad de 330 km. Esta línea conectará Ain Al Sokhna y Borg El Arab con 6th of October y Fayum. Con este proyecto, NGE batirá su propio récord de 320 km de vía tendida en la línea del Atlántico Sudeste en Francia. Inicio de obras: principios de 2023.

Túnel Lyon - Turín

NGE participa en un importante proyecto europeo de movilidad transfronteriza destinado a reducir las emisiones de gases de efecto invernadero. Como miembro de un consorcio constructor, está ejecutando un túnel bitubo (longitud total 2 x 2,839 m) y 7 túneles de seguridad. En 2022 se realizaron los trabajos preparatorios externos, para comenzar en 2023 la excavación que, por razones geológicas, se realizará por el método tradicional de “perforación y voladura”, sin recurrir a la tuneladora.

57.5
km de largo

2

túneles paralelos



▼ Inicio de la excavación de la boca del túnel Lyon-Turín desde el lado francés

Autopista A69

Tras obtener las autorizaciones medioambientales correspondientes, NGE, concesionaria, constructora y operadora de la autopista A69 (Castres - Toulouse), se dispone a iniciar obras. Atosca, la empresa encargada de la concesión, se ha comprometido a construir una autopista ejemplar que generará unos 1,000 puestos de trabajo. Para evitar el uso de canteras temporales, en la fase de movimiento de tierras los materiales se extraerán del propio terreno. Se prevén numerosas medidas para la conservación de la fauna y la flora locales, como por ejemplo, la plantación de 25 hectáreas y la construcción de 200 estructuras para la fauna y la continuidad hidráulica. La A69 será una autopista de nueva generación que integrará plenamente los retos de la transición ecológica y energética gracias al carpooling y al uso de vehículos eléctricos, que contarán con 16 puntos de recarga, y una reducción tarifaria del 20 % para vehículos con muy bajas emisiones de gases de efecto invernadero.



▼ Gracias a su tren fábrica, NGE está en condiciones de renovar 270 km de rieles al año

Reemplazo de rieles a alta velocidad

SNCF Réseau adjudicó a NGE un contrato de 7 años para la renovación de rieles. Gracias a un tren fábrica BOA, TSO, filial de NGE, logró industrializar el proceso. La ventaja: las vías pueden renovarse en una sola operación. Se trata del cuarto contrato de renovación de rieles que obtiene NGE.

270
km de rieles renovados al año

Abrir camino con el Canal Sena-Norte de Europa

En 2030, el Canal Sena-Norte de Europa, gran proyecto de desarrollo regional, unirá Compiègne (Oise) y Aubencheul-au-Bac (Norte). Este canal de vía ancha y 107 kilómetros de longitud es un eslabón esencial de la vía navegable Sena-Escalda. NGE ya entregó las primeras plataformas a los municipios de Pimprez y Ribécourt-Dreslincourt gracias a la activación de un plan de integración laboral.

En Uruguay, NGE conecta una fábrica al mar

El proyecto Ferrocarril Central alcanza hitos clave gracias a las obras de señalización y a la construcción de grandes puentes metálicos. En 2022, se construyó la circunvalación de Santa Lucía, una estructura única de 8.5 km de longitud destinada a rodear la ciudad. Su conexión con la vía existente permite encaminar los equipos necesarios para el resto del proyecto. En 2023, se completarán las obras, especialmente en la zona de Montevideo, y se realizarán pruebas de tráfico.

273
km de línea ferroviaria



▼ En 2022, NGE entregó las primeras dársenas del futuro Canal Sena-Norte de Europa

Comprometidos para preservar el medioambiente

NGE pasó de ser una empresa responsable a una empresa comprometida.

EL MEDIOAMBIENTE NO ES UNA ALTERNATIVA

Con un planteamiento totalmente sincero, NGE aspira a mejorar la aceptabilidad local de sus proyectos y a reducir el impacto de sus obras en el medioambiente circundante, con el fin de garantizar la sostenibilidad de los recursos y el respeto de los ecosistemas. Al defender y aplicar una política medioambiental proactiva y sincera, NGE se propone también mejorar su atractivo en el mercado laboral y fomentar el orgullo de sus empleados.

100 %
de los directivos capacitados sobre el mural del clima

1
referente de sobriedad por entidad

UN MOTOR DE CRECIMIENTO PARA EL FUTURO

La omnipresencia de la dimensión ecológica representa para NGE una oportunidad de progresar en sus métodos operativos y de desarrollar nuevas actividades como el paisajismo, la descontaminación y el desmantelamiento. Consciente de que el compromiso y el nivel de conocimientos de sus empleados es un requisito previo para que este cambio medioambiental tenga éxito, NGE se compromete a concientizar sobre el Mural del Clima al 100 % de sus directivos y a nombrar a un referente de la sobriedad en cada una de sus entidades. El fondo de dotación "Nouvelles Générations" de NGE apoya a asociaciones comprometidas con la educación y el medioambiente como Milvi y Wings of the Ocean. NGE oficializó y compartió su Plan Medioambiental con el fin de aplicarlo en todo el mundo. Esta iniciativa, directamente vinculada a los Objetivos de Desarrollo Sostenible de la ONU, se estructura en torno a cuatro temas: clima, biodiversidad y agua, economía circular y personas.

4 COMPROMISOS → Objetivos y cifras



Lucha contra el calentamiento global

- 4 % de emisiones de gas de efecto invernadero al año
- 10 % de consumo de agua potable en 2023



Desarrollo de la economía circular

- 10 % de consumo de agua potable en 2023



Desarrollo de la economía circular

80 % de recuperación de residuos y de excedentes de obra por año



Implicación de los equipos

100 % de los directivos en Francia y a nivel internacional habrán participado en un taller sobre Mural del Clima para fines de 2023

Apuntar a determinadas obras

Hidrógeno renovable a gran escala

El hidrógeno, energía hipocarbónica del futuro, cuenta con una financiación de 7,000 millones de euros del Gobierno francés hasta 2030. NGE inició la construcción de Normand'Hy, la primera planta a gran escala de Air Liquide para la producción de hidrógeno libre de carbono. Ubicadas en Port-Saint-Jérôme, en una antigua marisma, las obras requieren tomar precauciones específicas para preservar tanto a los anfibios como a la flora.



▼ A fines de 2022, las obras de la presa de Nachtigal (Camerún) llevaban un avance del 80 %

Nachtigal: una presa clave para la economía de Camerún

NGE construye una presa hidroeléctrica en el río Sanaga. Sus 7 turbinas de 60 MW cubrirán el 30 % de las necesidades del país con esta energía renovable.

80 %
de avance a fines de 2022

Capturar el calor de suelo

NGE entregó la central geotérmica de la futura Villa Olímpica de París 2024®. Su objetivo es proveer energía descarbonizada, local y renovable para calentar y refrigerar los alojamientos de los atletas durante los Juegos Olímpicos de 2024. También abastecerá al futuro distrito, que acogerá a unos 6,000 habitantes y cerca de 6,000 empleados.



▼ Paso de fauna para la circunvalación Taillan-Medoc

Tratamiento del agua de carenado

En el Grand Port Maritime de Marsella, NGE está modernizando el tratamiento de los efluentes procedentes del mantenimiento y la reparación de buques sin detener la actividad del astillero. El sistema separa el agua contaminada del agua limpia, aísla el efluente y lo trata antes de verterlo al medio marino.

Ser ejemplares

Recuperar los materiales de obra y fomentar la economía circular

Con una red nacional de plataformas de recuperación de residuos de construcción bajo la marca Revama®, NGE recicla residuos inertes y excedentes de obras de construcción (hormigón, balasto, asfalto, tierra excavada y escombros). Estas plataformas están abiertas a otras empresas de construcción.

6

Sitios de Revama®

22

plataformas internas de recuperación de residuos de canteras



▼ Campaña de trituración en una de las plataformas de recuperación de Martignas-sur-Jalle

Recuperación de materiales para las obras del puerto de Tánger-MED

En las obras del puerto de Tánger-MED en Marruecos, NGE utilizó más de 2 millones de m³ de material de excavación extraído de obras realizadas anteriormente por sus equipos y que fueron de este modo reciclados. Además, como las plataformas de reciclaje están a sólo 4 km de TángerMED, se optimizó el transporte, lo que evitó traer materiales de canteras situadas a más de 20 km.

Más de **2 millones de m³** de escombros recuperados

Medición de las emisiones reales de CO₂ de los equipos de producción

NGE adoptó un sistema de captación y medición de CO₂ vinculado al consumo de combustible de su flota de equipos de construcción. NGE recibe esta información en tiempo real, desglosada por categoría de equipos, por zona o por obra. La precisión y la inmediatez de las mediciones permiten optimizar la gestión y la adopción de medidas relacionadas con comportamientos como la ecoconducción, los índices de ralentización o incluso la organización de las obras. Además, todos los equipos nuevos funcionan con aceite y grasa biodegradables. El 20 % de todos los pedidos de vehículos ligeros y comerciales de 2022 emiten menos de 60 g/km, cuando la ley LOM exigía que, en 2022, dicho porcentaje fuera del 10 %.

2,600
máquinas con
telemática

de las cuales **700**
son equipos
de producción

Pistas de carretero en concreto reciclado

En el aeropuerto de París-Charles de Gaulle se renovaron tres pistas de carretero: dos se pavimentaron con concreto reciclado y la tercera con un compuesto de asfalto y concreto. En una plataforma de reciclaje construida en el lugar se reciclaron 16,000 toneladas de materiales.

Colocación de rieles bajo carbono

La Société du Grand Paris fomenta la producción de rieles a partir de acero reciclado. NGE está colocando 4,000 raíles en el tramo común de las líneas 16 y 17. Fabricados en hornos de arco eléctrico más eficientes, cada uno de los rieles producidos evita 600 teqCO₂.

Innovar pensando en el medio ambiente

NGE recibe el Trofeo FNTF a la biodiversidad

Las plantas exóticas invasoras amenazan la biodiversidad. NGE desarrolló, en colaboración con organizaciones científicas, una aplicación digital que permite determinar una mezcla de granos adaptada a las condiciones de cada lugar y que controla las plantas invasoras deseadas. Esta solución natural y ecológica, distinguida con el Trofeo FNTF 2022 a la Biodiversidad, no utiliza ningún producto fitosanitario.

Pintura de barrera

NGE está desarrollando y poniendo a prueba una pintura capaz de reducir la temperatura superficial en 10 °C durante las olas de calor. Climat'Road incorpora microesferas de cerámica parcialmente vacías. Probada en Lyon en 2021 y en Panazol (Haute-Vienne) durante 2022 para tratar la superficie del patio exterior de un edificio asociativo, esta solución responde a la lucha contra las islas de calor en las ciudades. En 2023, NGE la ofrecerá más ampliamente a las autoridades municipales.



▲ NGE desarrolló una pintura que combate las islas de calor

57 %

del presupuesto total de I+D dedicado a proyectos de investigación en temas medioambientales

33

proyectos de innovación medioambientales realizados en 2022



▲ NGE desarrolla su propio aglutinante de recubrimiento con ingredientes de origen biológico, compuesto por un 25 % de materias primas de origen renovable derivadas de la madera.

Producción de los primeros recubrimientos con biofuentes

NGE desarrolla y comercializa su propio aglutinante de recubrimiento con ingredientes de origen biológico, compuesto por un 25 % de materias primas de origen renovable derivadas de la madera llamado BIOSTAR B25. El Grupo creó este aglutinante en sus laboratorios y lo fabrica en su planta de Brive-la-Gaillarde. BIOSTAR B25 reduce el impacto medioambiental de las obras gracias a su carácter vegetal, que constituye una alternativa al asfalto de origen exclusivamente petrolero. El uso de coproductos procedentes de la silvicultura confiere a este aglutinante la propiedad de almacenar carbono. Este aglutinante basado en ingredientes de origen biológico también ahorra energía y reduce las emisiones de humo, ya que disminuye la temperatura de fabricación en más de 20 °C.

Ofrecer resultados



Reunión informativa para la campaña de participación accionaria de los empleados en México

NGE confirma su dinámica de crecimiento con un nuevo aumento de su volumen de negocios consolidado de más del 11 %, hasta alcanzar los 3,085 millones de euros. ¡Todos los segmentos experimentaron un crecimiento de dos dígitos! La finalización de las obras de despliegue de fibra óptica en la región del Gran Este, las grandes obras en Francia y en el extranjero y la aceleración del desarrollo de la actividad ferroviaria constituyen el motor del crecimiento del Grupo. El resultado operativo de las actividades ordinarias superó por primera vez los 93.8 millones de euros y la rentabilidad rebasó la marca simbólica del 3 %. El EBITDA alcanza un nivel récord de 214.5 millones de euros. Este rendimiento se ha logrado a pesar del fuerte crecimiento, que requiere una gran inversión. Gracias a una reducción significativa de nuestra intensidad de carbono, pudimos contener nuestras emisiones de gases de efecto invernadero, lo que demuestra la capacidad reactiva

del Grupo para alcanzar sus ambiciosos objetivos. NGE aplica una política financiera prudente y aspira a mantener una estructura financiera sólida limitando su endeudamiento neto y optimizando la gestión de su capital circulante. Así, 2022 se vio jalonado por una reducción masiva de la deuda de 127 millones de euros, gracias, sobre todo, a un esfuerzo de todo el Grupo sobre el capital circulante. Esto da un coeficiente de endeudamiento neto sobre fondos propios de 1.26, lo que le brinda al Grupo una importante capacidad de inversión. NGE tiene una cartera de pedidos diversificada y bien nutrida, que aumentó más de un 20 % hasta alcanzar los 5,300 millones de euros. Esto refuerza la confianza del Grupo en su capacidad para continuar su trayectoria de crecimiento sostenido. Esta solidez financiera refleja la fortaleza y estabilidad del Grupo, así como su capacidad para adaptarse a los cambios y aprovechar las oportunidades de crecimiento en un mercado muy competitivo.

Prepararse para el futuro

NGE desarrolla nuevas actividades como el paisajismo, la instalación de Infraestructura de Recarga de Vehículos Eléctricos (IRVE), de redes inteligentes, la descontaminación y el desmantelamiento, entre otras. Así, acompaña a los territorios hacia la transición ecológica. El crecimiento del Grupo es principalmente orgánico, pero se ve acelerado por adquisiciones que le permiten posicionarse en mercados en expansión. A fines de 2022, NGE adquirió Avanzit Technologie, punta de lanza de su desarrollo de la fibra óptica en Marruecos. Con actitud de conquista, NGE puso en marcha dos nuevas operaciones internacionales: en Alemania, una dedicada a la fibra óptica, y, en Canadá, a los ferrocarriles, con un primer contrato para la construcción de una línea de metro en Toronto. La evolución del Grupo en proyectos financiados y su posicionamiento en órdenes de compra y contratos marco le confieren visibilidad. De este modo, NGE construye y asegura su futuro gracias a una sólida cartera de pedidos diversificada y equilibrada entre sus distintas actividades. Este crecimiento solo puede lograrse con una flotilla de equipos sólida y renovada, adaptada a los imperativos medioambientales.

11 %
es el índice de crecimiento medio anual del VdN en 5 años

3.5 M€
Objetivo de VdN para 2025

9,000
empleados accionistas de NGE tras la 7ª campaña



Compartir el éxito

NGE le pertenece mayoritariamente a sus directivos y empleados. De ellos, casi 9,000 son accionistas de la empresa e invierten en el futuro de su proyecto común. La entrada de Montefiore Investment al capital de NGE en 2021 supone un impulso mayor para las ambiciones del Grupo. Montefiore Investment refuerza la independencia y el impulso de crecimiento de las Nuevas Generaciones de Emprendedores, en línea con los valores y la hoja de ruta estratégica de NGE.

Crecimiento de la participación accionaria de los empleados

Tras la 7ª operación de participación accionaria de los empleados lanzada en 2022, casi 9,000 empleados son "copropietarios" de NGE. A principios de 2023, NGE les propuso a sus empleados de México y Marruecos que se conviertan en accionistas.

Adquisición de Avanzit Technologie Maroc

Gracias a un mercado local en pleno crecimiento, NGE amplía la oferta de su histórica filial internacional al introducirse en el negocio de la banda ancha de muy alta velocidad en Marruecos. El desarrollo de la banda ancha de muy alta velocidad es una prioridad para el gobierno marroquí, que para 2025 se propone conectar más de 5 millones de hogares a la fibra óptica.

93.8 M€
ROA

214.5 M€
EBITDA

127 M€
Reducción de deuda





Resumen de cuentas consolidadas e indicadores no financieros

Estado del resultado consolidado

En miles de euros	Notas	31/12/2022	31/12/2021
Ingresos por actividades operativas	8.18	3 085 379	2 776 027
Otros ingresos de la actividad	8.19	54 810	45 243
Compras consumidas		(592 343)	(613 009)
Gastos de personal	8.29	(769 757)	(702 401)
Gastos externos	8.20	(1 542 433)	(1 295 605)
Impuestos y tributos		(26 997)	(24 325)
Dotación a amortizaciones		(115 452)	(115 325)
Gasto neto por provisiones		(721)	518
Variación de existencias de productos acabados y semiacabados		1 322	1 127
Otros ingresos y gastos de explotación		(56)	(1 428)
RESULTADO OPERATIVO DE LA ACTIVIDAD		93 752	70 822
Rentabilidad operativa de la actividad		3,0%	2,6%
Otros ingresos y gastos operativos	8.21	11 984	27 020
RESULTADO OPERATIVO		105 736	97 842
Ingresos de tesorería y equivalentes de tesorería		453	55
Coste de la deuda financiera bruta		(16 066)	(11 567)
Coste de la deuda financiera neta	8.22	(15 613)	(11 512)
Otros ingresos y gastos financieros	8.23	3 169	(5 825)
Cuota de resultado de las empresas asociadas	8.4	(1 447)	372
Impuestos	8.7	(18 582)	(17 565)
RESULTADO NETO		73 263	63 312
- Parte atribuible al Grupo		56 944	58 258
- Participaciones que no conlleven toma de control		16 320	5 054
RESULTADO ATRIBUIBLE POR ACCIÓN LOS ACCIONISTAS DE LA SOCIEDAD			
Resultado neto básico por acción	8.25	12,19	9,96
Resultado neto diluido por acción	8.25	11,44	9,93

Estado del resultado global consolidado

En miles de euros	Notas	31/12/2022	31/12/2021
RESULTADO NETO CONSOLIDADO DEL GRUPO		73 263	63 312
Elementos sin traslado posterior al resultado			
Pérdidas y ganancias actuariales	8.16	4 310	(512)
Otros elementos del resultado global		(975)	-
Impuestos sobre los elementos que no se reasignarán posteriormente al resultado		(916)	106
Elementos susceptibles de traslado posterior al resultado			
Variación de valor razonable de instrumentos de cobertura	8.14	13 347	1 445
Diferencias de conversión		460	580
Impuestos sobre otros elementos del resultado global	8.7	(3 455)	(473)
RESULTADO NETO Y PÉRDIDAS Y GANANCIAS CONTABILIZADAS DIRECTAMENTE EN FONDOS PROPIOS		86 034	64 458
Resultado global atribuible a los propietarios		70 052	59 269
Resultado global atribuible a las participaciones que no conlleven toma de control		15 982	5 189

A 31/12/2022, no existe cuota de los demás elementos de resultado global de las entidades asociadas y los negocios conjuntos contabilizados de acuerdo con el método de puesta en equivalencia

Estado consolidado de la situación financiera

Activo

En miles de euros	Notas	31/12/2022	31/12/2021
Fondo de comercio	8.1	260 275	257 850
Inmovilizado intangible del dominio concedido	8.2	4 762	5 415
Otro inmovilizado intangible	8.2	11 719	9 391
Inmovilizado material	8.3	356 670	342 150
Derechos de uso de los activos arrendados	8.3	148 259	158 426
Participación en empresas asociadas	8.4 - 8.15	8 777	18 286
Otros activos financieros no corrientes	8.5	155 011	147 804
Otros activos no corrientes	8.6	9 182	2 319
Activos por impuestos diferidos	8.7	2 512	1 622
ACTIVOS NO CORRIENTES		957 167	943 263
Existencias	8.8	76 783	61 253
Clientes	8.9 - 8.18	1 117 772	1 022 361
Otros activos corrientes	8.10	308 925	278 008
Activos por impuestos corrientes		12 979	3 633
Tesorería y equivalentes de tesorería	8.11	533 211	452 554
ACTIVOS CORRIENTES		2 049 670	1 817 810
TOTAL ACTIVO		3 006 837	2 761 073

Pasivo

En miles de euros	Notas	31/12/2022	31/12/2021
Capital emitido		37 380	37 380
Reservas		122 145	66 438
Resultado del ejercicio		56 944	58 258
FONDOS PROPIOS ATRIBUIBLES AL GRUPO		216 469	162 076
Participaciones que no conlleven toma de control		19 616	9 796
TOTAL FONDOS PROPIOS		236 085	171 872
Préstamos y deudas financieras diversas no corrientes	8.13	391 859	377 899
Deudas por arrendamiento no corrientes	8.13	60 198	66 389
Provisiones no corrientes	8.15 - 8.16	79 021	81 923
Pasivos por impuestos diferidos	8.7	12 048	16 294
PASIVO NO CORRIENTE		543 126	542 505
Préstamos y deudas financieras corrientes	8.13	68 755	114 468
Deudas por arrendamiento corrientes	8.13	32 524	34 358
Saldos bancarios negativos	8.11	250 700	257 059
Provisiones corrientes	8.15 - 8.16	16 224	9 602
Proveedores y cuentas vinculadas		1 046 061	943 623
Otros pasivos corrientes	8.17 - 8.18	801 912	682 056
Pasivos por impuestos corrientes		11 450	5 530
PASIVO CORRIENTE		2 227 626	2 046 696
TOTAL PASIVO		3 006 837	2 761 073

Estado de flujos de efectivo consolidados

En miles de euros	Notas	31/12/2022	31/12/2021
RESULTADO NETO CONSOLIDADO		73 263	63 312
Dotaciones netas para amortizaciones y provisiones		124 389	115 269
Otros ingresos y gastos calculados		(15 432)	(33 397)
Plusvalías y minusvalías por enajenaciones		(5 760)	(1 493)
Cuota de resultado correspondiente a las sociedades puestas en equivalencia	8.4	1 447	(372)
Dividendos recibidos (títulos no consolidados y sociedades puestas en equivalencia)		(1 462)	(286)
CAPACIDAD DE AUTOFINANCIACIÓN DESPUÉS DE IMPUESTOS		176 445	143 033
Impuestos (incluidos impuestos diferidos)	8.7	18 582	17 565
CAPACIDAD DE AUTOFINANCIACIÓN ANTES DE IMPUESTOS		195 027	160 598
Variación de la deuda de impuestos		(28 225)	(12 064)
Variación de las necesidades de activo circulante de la actividad	8.12	83 963	1 562
FLUJO NETO DE TESORERÍA GENERADO POR LA ACTIVIDAD		250 765	150 096
Desembolsos por adquisiciones de inmovilizado material e intangible	8.2 - 8.3	(94 333)	(103 652)
Cobros relacionados con la enajenación de inmovilizado material e intangible		9 299	19 199
Inversiones en inmovilizados del dominio concedido	8.2	-	(1 500)
Inversiones financieras netas	8.5	(11 878)	(990)
Incidencia de las variaciones de perímetro		1 193	255
Dividendos recibidos (títulos no consolidados y sociedades puestas en equivalencia)		1 652	286
Variación de los préstamos y anticipos concedidos		21 098	(20 474)
Variación de los proveedores de inmovilizado	8.12	8 792	(213)
FLUJO NETO DE TESORERÍA POR OPERACIONES DE INVERSIÓN		(64 177)	(107 089)
Aumento, reducción de capital y otras operaciones de fondos propios		-	(152 075)
Dividendos abonados a accionistas de la sociedad matriz		(15 279)	(29 547)
Dividendos abonados a accionistas minoritarios de sociedades integradas		(6 364)	(2 367)
Cobros vinculados a nuevos empréstitos	8.13	87 846	393 859
Amortización de empréstitos	8.13	(123 905)	(483 590)
Reembolsos de las deudas de arrendamiento	8.13	(41 558)	(37 367)
FLUJO NETO DE TESORERÍA POR OPERACIONES DE INVERSIÓN		(99 260)	(311 087)
Incidencia de las variaciones del precio de divisas		(312)	692
VARIACIONES DE LA TESORERÍA NETA		87 016	(267 388)
TESORERÍA A LA APERTURA DEL EJERCICIO		195 495	462 883
TESORERÍA AL CIERRE DEL EJERCICIO	8.11	282 511	195 495

Informe no financiero

	Unidad	2022	2021	Evolución 2022-2021	GRI
ECONOMÍA Y GOBERNANZA					
Volumen de negocios global	M€	3 085	2 776	+11%	201-1
Porcentaje de contratos recurrentes en la cartera de pedidos de las regiones	%	26			
Volumen de negocios de las nuevas actividades (descontaminación, desmantelamiento, paisajismo, obras marítimas y fluviales, REVAMA®)	k€	46 183			
Gastos de I+D	K€	6 760	6 463	5%	
	% del VN	0.22	0.23	-6%	
ACCIONARIADO EMPLEADO					
Número de empleados accionistas	N.º	8 655	8 000	8%	
Porcentaje de capital en manos de empleados y directivos	%	72	72	0%	
PERSONAL					
Plantilla mundial	N.º	16 484	14 746	12%	102-7
Coefficiente de crecimiento del personal con respecto al volumen de negocios	%	11.79	8.85	33%	
Porcentaje de contrato por tiempo indefinido*	%	91.2	94	-2.8	102-8
Número de contrataciones (salvo traslados entre filiales)	N.º	5 153	4 825	7%	401-1
Número de empleados promovidos*	N.º	1 781	1 383	29%	
Rotación empleados	%	31.6	32	0	401-1
DIVERSIDAD					
Porcentaje de mujeres en plantilla mundial	%	10.26	10.55	-0.29	102-8
Número de mujeres en dirección y supervisión de obras	N.º	158	137	15%	
Porcentaje de mujeres en puestos de dirección	%	7.09	6.70	0.39	405-1
Porcentaje de mujeres en los consejos de administración	%	12.5	12.5	0.00	405-1
Índice de igualdad profesional UES (Unidad Económica y Social) NGE	%	85	85	0.00	
Índice de igualdad profesional UES (Unidad Económica y Social) TSO	%	85	85	0.00	
Porcentaje de trabajadores discapacitados*	%	1.2	1.26	-0.06	
CAPACITACIÓN					
Número total de horas de capacitación*	N.º	583 179	463 956	26%	
de los cuales, porcentaje de alternancia*	%	65.7	64	2	
Porcentaje de asalariados que asistieron al menos a una capacitación*	%	61	68	-7	
Número promedio de horas de capacitación por empleado capacitado*	N.º	26.33	20	31%	404-1
Porcentaje de la nómina dedicado a la capacitación*	%	3.4	2.72	0.68	
SALUD Y SEGURIDAD EN EL TRABAJO					
Índice de frecuencia de accidentes laborales con interrupción de actividad	Índice	11.8	13.52	-1.72	403-2
Índice de frecuencia global (incluidos los trabajadores eventuales)	Índice	15.34	21.47	-6.13%	403-2
Índice de gravedad de accidentes laborales	Índice	0.4	0.8	-0.4	403-2
Número de accidentes laborales con interrupción de actividad	N.º	325	344	-6%	403-2
Número de accidentes laborales sin interrupción de actividad	N.º	424	361	17%	403-2
Número de enfermedades profesionales	N.º	26	41	-37%	403-2

* Ámbito: Francia

	Unidad	2022	2021	Evolución 2022-2021	GRI
Número de accidentes graves o mortales	N.º	1			
MEDIOAMBIENTE					
Emisiones de GEI (alcances 1 y 2)	TeCO ₂	165 456	166 933	-0.9%	305-1 / 305-2
Intensidad de carbono	TeqCO ₂ /M€ VN	58	65	-13%	305-4
Índice de ralenti de la maquinaria de producción*	%	28	29	-1	
Porcentaje de empleados concientizados sobre la sobriedad energética y la contaminación del aire	%	100	78	28%	
Consumo de electricidad (construcción + canteras + industrias, etc...)*	KWh	19 930 316	21 279 003	-6%	302-1
	KWh/k€ VN	6.47	7.67	-16%	302-3
Índice de reaprovechamiento de excedentes de obra	%	90	76	14	306-2
Desechos generados	t	44 732	87 723	-49%	306-2
	t/k€ VN	0.015	0.032	-54%	306-2
Consumo de agua	L	29 147 359	55 542 012	-48%	303-1
	L/k€ VN	9.45	20.0	-53%	
Porcentaje de inversión en I+D destinada a temáticas medioambientales, como la biodiversidad	%	57	53	4	
Número de deficiencias (quejas de residentes, reclamos de clientes, incumplimiento)	N.º	132	317	-58%	
CALIDAD					
Porcentaje de clientes dispuestos a volver a trabajar con NGE*	%	97.0	97.3	1.6	
Porcentaje de clientes satisfechos con la calidad de la obra*	%	90.3	95.7	-5.4	
Porcentaje de clientes satisfechos con el cumplimiento de la seguridad*	%	91.5	95.1	-3.6	
Porcentaje de clientes satisfechos con el respeto al medio ambiente*	%	87.0	95.1	-8.1	
Porcentaje del VdN con certificación CSM	%	65	68	-3	
Núm. de sitios certificados CSM según normas ISO 9001, 14001 y 45001	N.º	204	195	-5%	
COMPRAS RESPONSABLES					
Porcentaje de gasto confiado a proveedores que firmaron los compromisos de compra responsable de NGE*	%	41	40	1	102-11
Número de proveedores evaluados según criterios RSE*	N.º	1 015	1 171	-13%	
Porcentaje de gasto efectuado por las PYMES*	%	41	43	-2	102-9
Porcentaje de compras realizadas en Francia para actividades francesas*	%	99	93	6	102-9
ÉTICA EMPRESARIAL					
Índice de alcance de empleados seleccionados para recibir capacitación ética	%	87	88	-1	
Número de casos comprobados de corrupción	N.º	0	0	0	
Número de denuncias	N.º	2	0	2	
CIBERCRIMINALIDAD					
Ratio de implantación del plan de protección frente a los ciberriesgos	%	68			

* Ámbito: Francia



Este informe integrado está dirigido a todas las partes interesadas de NGE. Su objetivo es presentar las actividades de NGE, sus retos y su estrategia de creación de valor, tanto financiero como no financiero. Para ello, se seleccionó la información más pertinente en relación con la estrategia de NGE, con un criterio eminentemente didáctico y no exhaustivo.

Inspirado en el marco de referencia propuesto por la Value Reporting Foundation (antes IIRC), este informe integrado es el resultado de un esfuerzo conjunto entre la presidencia y la dirección general del Grupo, la dirección de RSE, la dirección de Recursos Humanos y la dirección de Comunicación y Relaciones Externas, así como los empleados de los distintos departamentos operativos y funcionales.

Esta edición abarca el ejercicio 2022. La metodología y el alcance de los indicadores se detallan en la Declaración de resultados no financieros.

RESPONSABLE DE LA PUBLICACIÓN: NGE, Dirección de Comunicación - **REDACCIÓN:** Antoine Blachez, Delphine Lopez, Anne Wlazlik - **COORDINACIÓN:** Delphine Dublé, Anne Wlazlik - **CREACIÓN Y REALIZACIÓN:** *la nouvelle* - **CRÉDITOS FOTOGRÁFICOS:** Agence Andia, Clotilde Arnaud, Auteurs de Vues, Felipe Barbosa, Najim Barika, Franck Beloncle, Stéphane Bouquet, François Bouriaud, Marc Chesneau, Régis Cintas, Julien Courtillat/AGILIS, Cyril Cortez, Claude Cruells, Romain Daudel (Oxygène Drone), Jules Desprez, Thibaut Dini, Thierry Dourdet - REALFLEX, Ludovic Dumont/NGE FONDATIONS, Alain Grelet, Philippe Houzé, Tanguy Kervarec, Megan Liardet, Vincent Miesch, MoodMaker, Jean-Philippe Moulet, François Moura, Caroline Maureaux, Phileog Eleven, Alain Tendero, Serna Vision, Unity Prod, Patrick Urvoy, Valentine Vermeil, Christophe Voegelé, vuedici.org, Jean Zindel y Fototeca de NGE - Derechos reservados - **IMPRESIÓN:** Imprimerie Lacroix - Impreso en papel reciclado con certificación PEFC - abril de 2023